



**СИСТЕМЫ
МАРКИРОВКИ**

Системы маркировки / принтеры

Мы можем предложить наиболее подходящие для ваших проектов решения, благодаря нашим системам термотрансферной маркировки. Вы можете испытать высокую эффективность и простоту использования с системами маркировки от Klemsan, которые определенно подойдут для ваших требований производства.

1. **KLECARD** – Термопринтер для печати на картах

Klecard — это лучшее решение для простой и быстрой печати различных видов маркировочных элементов и этикеток:

- Клеммные блоки
- Провода и кабели
- Электрощиты и компоненты
- Любые виды промышленного оборудования

Можно с легкостью промаркировать с технологией термотрансферной печати.

Windows® совместимые драйверы обеспечивают легкость применения. Можно печатать даже самые маленькие символы, рисунки, штрих-коды и QR-коды.



2. **KL-Tx300** – Термопринтер для печати на рулонах

Высокоскоростной термотрансферный принтер KL-Tx300 разработан для печати этикеток в рулонном формате. Легкий и компактный дизайн принтера обеспечивает простоту использования в самых сложных полевых условиях.

С принтером KL-Tx300 можно маркировать любые виды электрощитового оборудования, такие как кабельные бирки, полосы для маркировки клеммных блоков и другие промышленные этикетки.



Klemark PRO

Программное **обеспечение**

KlemarkPRO разработано в Klemsan для того, чтобы управлять всеми типами проектов маркировки через одно программное обеспечение (ПО).

- Простая установка. Оператору требуются только базовые компьютерные навыки.
- Совместимо со всеми принтерами Klemsan.
- Обеспечивает высокое качество печати всех типов текста, символов и изображений.
- Расширенные функции обеспечивают высококачественный предварительный просмотр и быструю печать.
- Графический интерфейс и драйверы принтера автоматически загружаются при установке (Windows® совместимое ПО).



Требования к компьютеру

| | |
|--------------------|-----------------------------------|
| Процессор | 32-бит / 64-бит Intel® или AMD® |
| Оперативная память | 2 Гб (4 Гб рекомендуется) |
| Жесткий диск | 4 Гб (для установки) |
| Монитор | 15,6" (17" рекомендуется) |
| Устройства ввода | Клавиатура, мышь с тремя кнопками |

Требования к операционной системе

| | |
|----------------------|------------------------------------------------------------------------|
| Операционная система | Microsoft® Windows® Vista, 7, 8/8.1/10 и Microsoft® .NET Framework 4.0 |
| Интернет браузер | Microsoft® Internet Explorer®, Google Chrome™, Mozilla® Firefox® |

Функции ПО

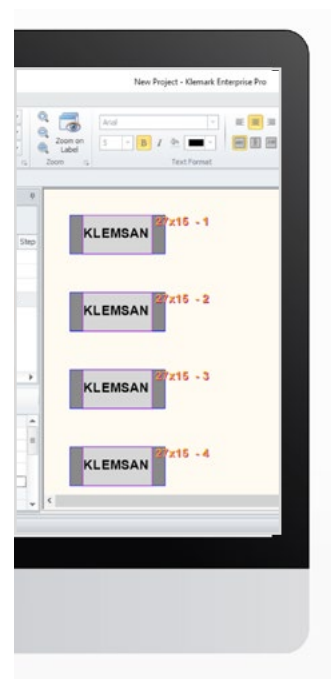
1. Удобная настройка проектов

Проект маркировки — это реляционная база данных, которую можно постоянно перестраивать, отбирая и группируя различные маркировочные материалы на разном оборудовании. Вы можете эффективно и с минимальными усилиями: изменить, дополнить проект или приспособить его к другим параметрам системы

2. Интуитивно понятный интерфейс, основанный на принципе **Wysiwyg («что видишь, то и получишь»)**

Пользователь управляет записями в виде иерархической комбинированной структуры, с помощью функций выбора, фильтрации и группировки.

- Предварительный просмотр страниц проекта автоматически и мгновенно обновляется при редактировании.
- Визуальный редактор в режиме предварительного просмотра и синхронизация с видом иерархической структуры.
- Функции «отменить / повторить» при редактировании записей / проектов.
- Коллекция готовых элементов и символов, которые добавляются простым перетаскиванием в проект (в графическом режиме).
- Редактирует этикетки в обычном текстовом и в RTF (обогащенный текстовый) формате. Графический редактор этикеток с поддержкой RTF, штрихкодов и QR-кодов, текста по кругу, векторных и растровых изображений.



3. Импорт **чертежей**

Универсальный модуль САПР позволяет импортировать данные маркировки из буфера обмена, текстовых файлов, MS-Excel, MS-Access, EPLAN и других САПР

4. Выбор **маркировочного материала**

Иерархическая структура (дерево) поиска с наглядным отображением материалов позволяет напрямую выбрать требуемый материал при предварительном просмотре.

5. Редактор материалов **и этикеток**

Удобный и функциональный дизайн этикеток и атрибуты текста для стандартных материалов Klemsan и индивидуальных макетов этикеток. Удобный способ настройки параметров печати индивидуально под каждый материал из базы данных параметров.

6. Поддержка различных материалов **полоски / рулоны / риббоны**

Удобный и функциональный дизайн этикеток и атрибуты текста для стандартных материалов Klemsan и индивидуальных макетов этикеток. Удобный способ настройки параметров печати индивидуально под каждый материал из базы данных параметров.

7. Параметры **принтера**

Утилита управления принтерами позволяет назначить свой принтер для каждой категории материала, а также для определения организации материалов на каждой панели принтера.

8. Параметры **печати**

Возможность выбора, копии, управление параметрами оборудования во время печати.

9. Управление **печатью страниц**

Страницы печати могут отображаться иерархически (дерево), что позволяет группировать этикетки или выбирать этикетки индивидуально.

10. Поддержка **иностранных языков**

Приложение полностью поддерживает языки Юникод, как в интерфейсе, так и при наборе маркировки.

1. KLECARD – Термотрансферная печать на картах

| Код заказа | Тип |
|------------|---------------------------------------------|
| 806 000 | Klecard – термопринтер для печати на картах |



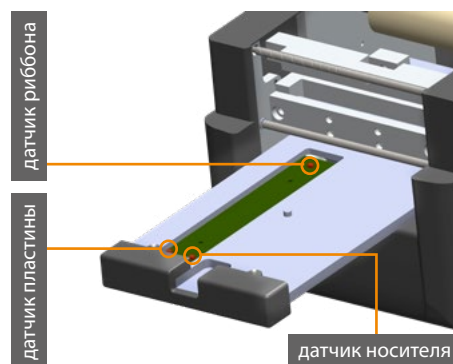
Маркировка еще никогда не была таким легким занятием. Печать десятков этикеток за секунды дает вам возможность закончить проект быстрее, чем планировалось.

Klecard — это новое замечательное решение, основанное на термотрансферной технологии стойкой к спирту, воде, грязи, и при этом затраты на печать на порядок меньше по сравнению с альтернативными решениями. Klecard настолько быстрый, что вы можете напечатать любую этикетку на карте менее чем за 6 секунд при большом уровне термостойкости, в соответствии с международными стандартами. Он идеально подходит для больших объемов при низкой стоимости печати с разрешением 300 x 600 dpi.

Клеммные блоки, кабели, автоматические выключатели, кнопки и многие другие электроци-
товые компоненты можно промаркировать с помощью принтера Klecard и ПО Klemark-Pro.

1.1 Особенности

- Алгоритм экономии риббона; обеспечивает оптимальный расход риббона, снижает стоимость печати и повышает эффективность.
- Самодиагностика печатающей головки; автоматически проверяет все элементы головки и обеспечивает высокое качество текста, символов, штрихкодов и изображений.
- Идеальный режим печати; позволяет печатать на различных материалах с индивидуальными настройками параметров для лучшей печати (скорость, контраст и контроль риббона).
- Контроль температуры печатающей головки; измеряет температуру печатающей головки, подстраивая её под температуру окружающей среды.
- Датчики; в KleCard установлены 3 датчика: для контроля риббона, пластины-адаптера и карты с маркировкой. Принтер начнет печатать, только если риббон, карта и пластина находятся в правильном положении.



Осторожно: Диапазон рабочих температур принтера +5...-55 °С.

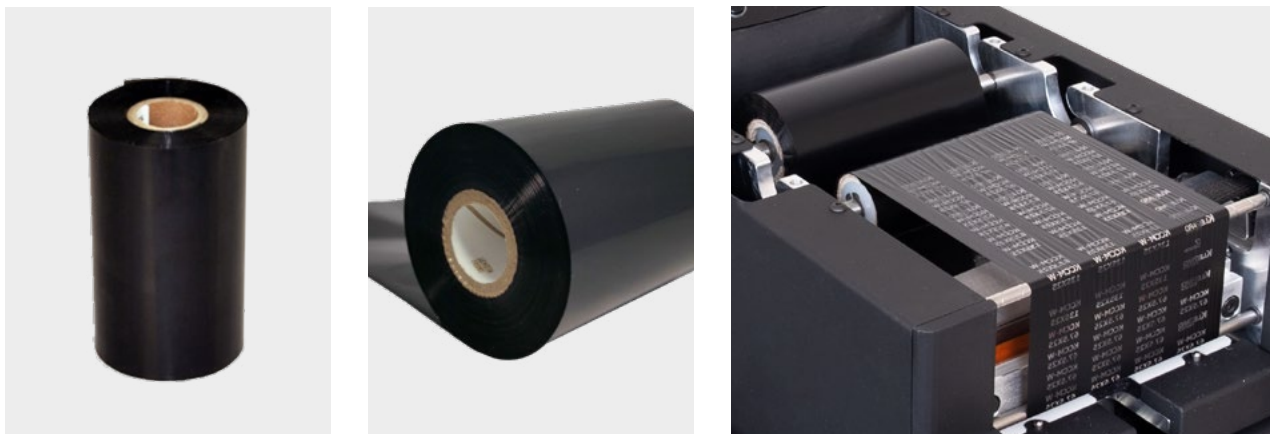
1.1.1 Комплект поставки



- | | |
|------------------------------------------------------|---------------------------------------------|
| ⊕ 1 принтер KleCard | ⊕ 1 пластина-адаптер для маркировки кабеля |
| ⊕ 1 блок питания | ⊕ 1 черный риббон (установлен) |
| ⊕ 1 шнур питания (с вилкой Шуко) | ⊕ 1 USB шнур |
| ⊕ 1 пластина-адаптер для маркировки клеммных блоков | ⊕ 1 защитная крышка |
| ⊕ 1 пластина-адаптер для маркировки плоских этикеток | ⊕ 1 CD с руководством по эксплуатации (PDF) |

1.2 KLECARD и аксессуары

1.2.1 Риббоны



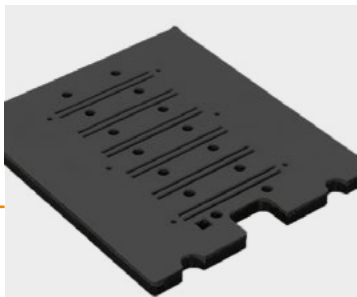
| Код заказа | Тип | Размер | Цвет | Кол-во |
|------------|--------------|----------------|-----------|--------|
| 806 100 | KL-RB Риббон | 110 мм x 300 м | Черный ● | 1 |
| 806 101 | KL-RB Риббон | 110 мм x 300 м | Красный ● | 1 |
| 806 102 | KL-RB Риббон | 110 мм x 300 м | Синий ● | 1 |

- Риббон премиум-класса для Klecard производится на смоляной основе по улучшенной формуле.
- Ширина рулона 110 мм и длина 300 метров.
- Низкотемпературная печать увеличивает срок службы печатающей головки.
- Высокая надежность (в полевых условиях и в офисе), превосходная защита от ультрафиолета, царапин, абразива, пара, испарений, воды, спирта и многих химикатов.
- Напечатанная маркировка выдерживает перегрев до 150 °С.
- Легкая замена расходных материалов: ролики принтера с уникальной конструкцией обеспечивают простую и быструю замену риббона.

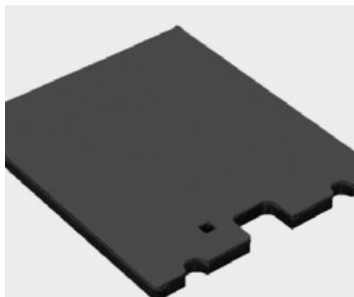
Примечание: Для обеспечения наилучшего качества и эффективности печати на системах термотрансферной маркировки от Klemsan, следует использовать только оригинальные расходные материалы. В противном случае, гарантийные обязательства не будут распространяться на соответствующую продукцию.

1.2 Klecard и аксессуары

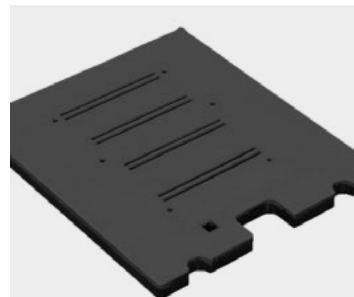
1.2.2 Пластины-адаптеры



Пластина KL-PLT A для маркировки клеммных блоков

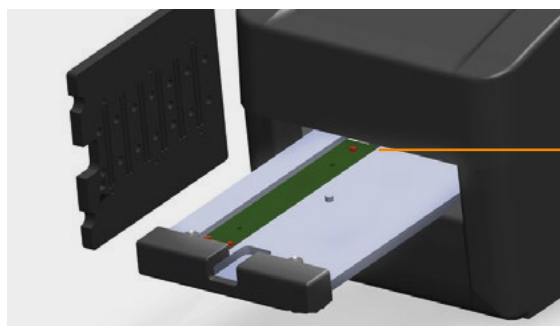
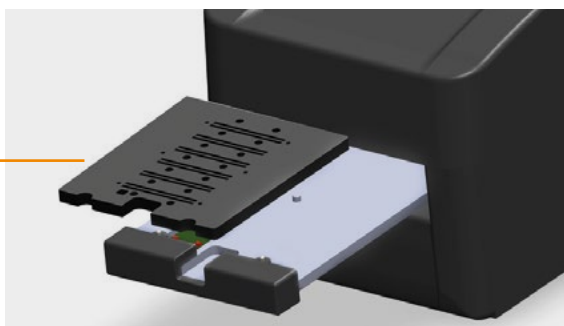
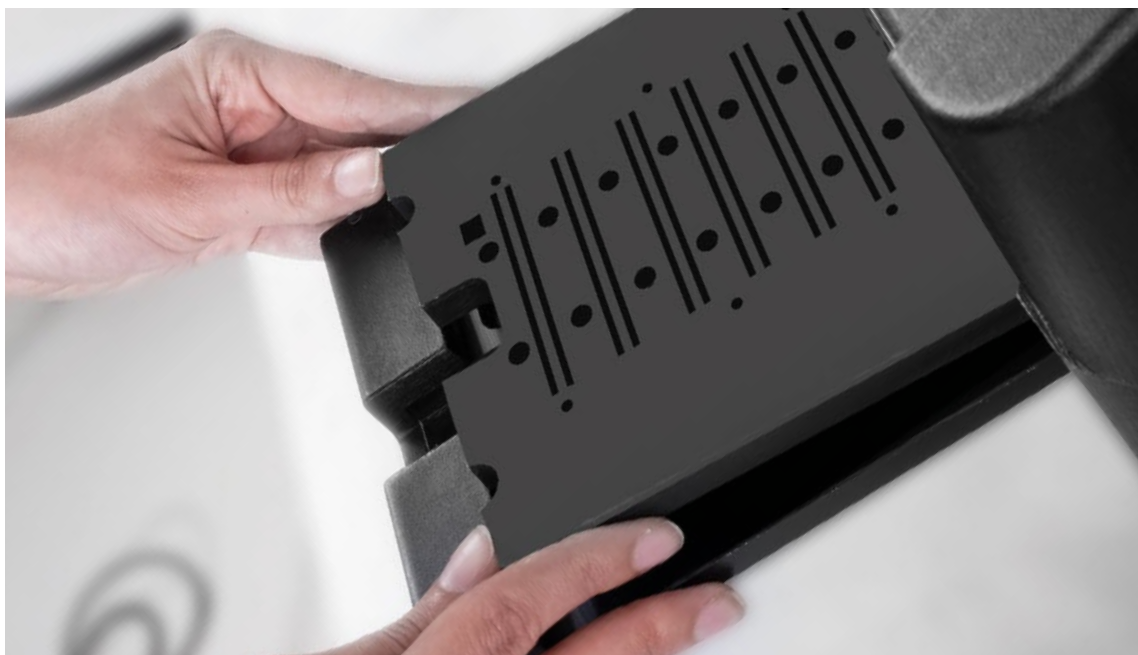


Пластина KL-PLT B для маркировки плоских этикеток



Пластина KL-PLT C для маркировки проводов и кабеля

| Код заказа | Тип |
|------------|------------------------------------------------------|
| 806 010 | KL-PLT A (пластина для маркировки клеммных блоков) |
| 806 020 | KL-PLT B (пластина для маркировки плоских этикеток) |
| 806 030 | KL-PLT C (пластина для маркировки проводов и кабеля) |



1.3 Маркировка для клеммных блоков



| Безгалогенный негорючий (V-0) материал | Код заказа | Тип маркировки | Область печати | Цвет | Шильдиков на карте | Шт. в упак. |
|----------------------------------------|------------|----------------------------------------|----------------|---------|--------------------|-------------|
| | 811 750 | D-NS шильдики 5x10 | 5 x 10 мм | Белый ○ | 72 | 10 |
| | 812 250 | D-NS шильдики 6x10 | 6 x 10 мм | Белый ○ | 60 | 10 |
| | 810 300 | D-NS шильдики 5x6 | 5 x 6 мм | Белый ○ | 72 | 10 |
| | 810 450 | D-NS шильдики 5,2x6 | 5,2 x 6 мм | Белый ○ | 72 | 10 |
| | 812 750 | D-NS шильдики 8x10 | 8 x 10 мм | Белый ○ | 48 | 10 |
| | 813 100 | D-NS шильдики 10x10 | 10 x 10 мм | Белый ○ | 36 | 10 |
| | 808 458 | KCSLF-W маркировочная полоска 11.2x100 | 11,2 x 100 мм | Белый ○ | 12 | 20 |

| Тип клемм | D-NS 5,2x6 | D_NS 5x6 | D_NS 5x10 | D_NS 6x10 | D_NS 8x10 | D_NS 10x10 | KCSLF-W 11.2x100 |
|--------------|------------|----------|-----------|-----------|-----------|------------|------------------|
| AVK 2,5 | | | ✓ | | | | |
| AVK 4 | | | | ✓ | | | |
| AVK 6 | | | | | ✓ | | |
| AVK 10 | | | | | | ✓ | |
| AVK 16 | | | | | | ✓ | |
| AVK 50 | | | | | | | ✓ |
| AVK 95 | | | | | | | ✓ |
| AVK 150 | | | | | | | ✓ |
| AVK 240 | | | | | | | ✓ |
| AVK 2,5 RD | | | ✓ | | | | |
| AVK 4 RD | | | | ✓ | | | |
| AVK 16 RD | | | | | | ✓ | |
| AVK 25 RD | | | | | | ✓ | |
| AVK 35 RD | | | | | | ✓ | |
| AVK 70 RD | | | | | | | ✓ |
| AVK 50T | | | | | | | ✓ |
| AVK 2,5T RD | | | ✓ | | | | |
| AVK 4 T RD | | | | ✓ | | | |
| AVK 16 T RD | | | | | | ✓ | |
| AVK 35 T RD | | | | | | ✓ | |
| AVK PB 50 | | | | | | | ✓ |
| AVK PB 70 RD | | | | | | | ✓ |
| AVK PB 95 | | | | | | | ✓ |
| AVK PB 95 | | | | | | | ✓ |
| AVK PB 150 | | | | | | | ✓ |
| AVK PB 240 | | | | | | | ✓ |

| Тип клемм | D-NS 5,2x6 | D_NS 5x6 | D_NS 5x10 | D_NS 6x10 | D_NS 8x10 | D_NS 10x10 | KCSLF-W 11.2x100 |
|---------------|------------|----------|-----------|-----------|-----------|------------|------------------|
| AVK 95 B | | | | | | | ✓ |
| AVK 150 B | | | | | | | ✓ |
| AVK 240 B | | | | | | | ✓ |
| AVK 2,5 CC | | | | ✓ | | | |
| AVK 4 GD | | ✓ | | ✓ | | | |
| AVK 10 RD 4 | | | | | | ✓ | |
| AVK 2,5 F | | | | ✓ | | | |
| AVK 2,5 CF | | | | ✓ | | | |
| AVK 2,5 A | | | | ✓ | | | |
| AVK 2,5R | | | | ✓ | | | |
| AVK 2,5RT | | | | ✓ | | | |
| AVK SKT | | ✓ | | | | | |
| AVK SKTD | | ✓ | | | | | |
| AVK AS | | | | | ✓ | | |
| AVK ASD | | | | | ✓ | | |
| AVK 2,5 CCT | | | | ✓ | | | |
| AVK 10 T RD 4 | | | | | | | ✓ |
| AVK 2,5 EA | | | | ✓ | | | |
| AVK 2,5 CCA | | | | ✓ | | | |
| AVK 4 FS | | ✓ | | | | | |
| AVK 10 RD 4 | | | | | | | ✓ |
| AVK 2,5 F | | | | ✓ | | | |
| AVK 2,5 CF | | | | ✓ | | | |
| AVK 2,5 A | | | | ✓ | | | |
| AVK 2,5R | | | | ✓ | | | |
| AVK 2,5RT | | | | ✓ | | | |

| Тип клемм | D-NS 5,2x6 | D_NS 5x6 | D_NS 5x10 | D_NS 6x10 | D_NS 8x10 | D_NS 10x10 | KCSLF-W 11.2x100 |
|---------------|---------------|-------------|--------------|--------------|--------------|---------------|---------------------|
| AVK SKT | | ✓ | | | | | |
| AVK SKTD | | ✓ | | | | | |
| AVK AS | | | | ✓ | | | |
| AVK ASD | | | | ✓ | | | |
| AVK 2,5 CCT | | | ✓ | | | | |
| AVK 10 T RD 4 | | | | | | ✓ | |
| AVK 2,5 EA | | | ✓ | | | | |
| AVK 2,5 CCA | | | ✓ | | | | |
| AVK 4 FS | | ✓ | | | | | |
| AVK 2,5-4TK | | | | ✓ | | | |
| AVK 4A | | | | | | | ✓ |
| AVK 4CC | | | | ✓ | | | |
| AVK 4CCA | | | | ✓ | | | |
| AVK 4CE | | | | ✓ | | | |
| AVK 4CEA | | | | ✓ | | | |
| AVKY4 | | | | | | | ✓ |
| AVKY6 | | | | | ✓ | | ✓ |
| AVKY10 | | | | | | ✓ | ✓ |
| AVK 4R | | | | ✓ | | | ✓ |
| AVK 4RT | | | | ✓ | | | ✓ |
| AVK 6TK | | | | | ✓ | | |
| AVK 10TK | | | | | | ✓ | |
| AVK 35 IRDS | | | | | | ✓ | |
| AVK 35 RDS | | | | | | ✓ | |
| AVK 35T IRDS | | | | | | ✓ | |
| AVK 35T RDS | | | | | | ✓ | |
| MVK 2,5 | | | | | | | |
| PIK 2,5 N | | | ✓ | | | | |
| PIK 2,5 NK | | | ✓ | | | | |
| PIK 2,5 ND-A | | | ✓ | | | | |
| PIK 2,5 ND-B | | | ✓ | | | | |
| PIK 2,5 NLD | | | ✓ | | | | |
| PIK 4 N | | | | ✓ | | | |
| PIK 4 NK | | | | ✓ | | | |
| PIK 4 ND-A | | | | ✓ | | | |
| PIK 4 ND-B | | | | ✓ | | | |
| PIK 4 NLD | | | | ✓ | | | |
| PIK 2,5 NT | | | ✓ | | | | |
| PIK 4 NT | | | | ✓ | | | |
| ASK 4 B | | | | | ✓ | | |
| ASK 4 S | | | | | ✓ | | |
| ASK 4 LD | | | | | ✓ | | |
| ASK 5 | | | | | ✓ | | |
| ASK 5B | | | | | ✓ | | |
| ASK 5 LD | | | | | ✓ | | |
| PYK 1,5 M | | | | | | | ✓ |
| PYK 1,5 | | | | | | | ✓ |
| PYK 2,5 | | | ✓ | | | | ✓ |
| PYK 4 | | | | ✓ | | | ✓ |
| PYK 6 | | | | | ✓ | | ✓ |
| PYK 10 | | | | | | ✓ | ✓ |
| PYK 1,5 MT | | | | | | | ✓ |
| PYK 2,5 T | | | ✓ | | | | ✓ |
| PYK 4 T | | | | ✓ | | | ✓ |
| PYK 6 T | | | | | ✓ | | ✓ |
| PYK 10 T | | | | | | ✓ | ✓ |
| PYK 2,5-2 F | | | ✓ | | | | ✓ |
| PYK 2,5-2 FK | | | ✓ | | | | ✓ |

| Тип клемм | D-NS 5,2x6 | D_NS 5x6 | D_NS 5x10 | D_NS 6x10 | D_NS 8x10 | D_NS 10x10 | KCSLF-W 11.2x100 |
|---------------------|---------------|-------------|--------------|--------------|--------------|---------------|---------------------|
| PYK 2,5 - 2 FLD | | | | ✓ | | | ✓ |
| PYK 4 - 2 F | | | | | ✓ | | |
| PYK 2,5 - 2 FD A | | | | ✓ | | | ✓ |
| PYK 2,5 - 2 FD B | | | | ✓ | | | ✓ |
| PYK 2,5 - 3 F | | | | ✓ | | | ✓ |
| PYK 2,5 - 2 FT | | | | ✓ | | | ✓ |
| PYK 2,5 - 3 FT | | | | ✓ | | | ✓ |
| PYK 3 S | | | | ✓ | | | |
| PYK 3 SLD (NPN) | | | | ✓ | | | |
| PYK 3 SLD (PNP) | | | | ✓ | | | |
| PYK 4 S | | | | | | ✓ | |
| PYK 4 I | | | | | | ✓ | |
| PYK 4 ILD | | | | | | ✓ | |
| PYK 4 SLD | | | | | | ✓ | |
| PYK 2,5 A | | | | ✓ | | | ✓ |
| PYK 2,5 EA | | | | ✓ | | | ✓ |
| PYK 2,5 CCA | | | | ✓ | | | ✓ |
| PYK 2,5 E | | | | ✓ | | | ✓ |
| PYK 2,5 ET | | | | ✓ | | | ✓ |
| PYK 2,5 C | | | | ✓ | | | ✓ |
| PYK 2,5 CT | | | | ✓ | | | ✓ |
| PYK 4 E | | | | | ✓ | | ✓ |
| YBK 2,5 | | | | ✓ | | | |
| YBK 4 | | | | | ✓ | | |
| YBK 6 | | | | | | ✓ | |
| YBK 10 | | | | | | | ✓ |
| YBK 2,5 T | | | | ✓ | | | |
| YBK 4 T | | | | | ✓ | | |
| YBK 6 T | | | | | | ✓ | |
| YBK 10 T | | | | | | | ✓ |
| YBK 2,5-2 F | | | | ✓ | | | |
| YBK 2,5-2 FK | | | | ✓ | | | |
| YBK 2,5-2 FD-A | | | | ✓ | | | |
| YBK 2,5-2 FD-B | | | | ✓ | | | |
| YBK 2,5-2 FLD | | | | ✓ | | | |
| YBK 4-2 F | | | | | | ✓ | |
| YBK 4-2 FK | | | | | | ✓ | |
| YBK 4-2 FD-A | | | | | | ✓ | |
| YBK 4-2 FD-B | | | | | | ✓ | |
| YBK 4-2 FLD | | | | | | ✓ | |
| YBK 2,5-3 F | | | | ✓ | | | |
| YBK 2,5-2 FT | | | | ✓ | | | |
| YBK 2,5-3 FLD (NPN) | | | | ✓ | | | |
| YBK 2,5-3 FLD (PNP) | | | | ✓ | | | |
| YBK 3 S | | | | ✓ | | | |
| YBK 3 SLD (NPN) | | | | ✓ | | | |
| YBK 3 SLD (PNP) | | | | ✓ | | | |
| YBK S | | | | ✓ | | | |
| YBK SB | | | | ✓ | | | |
| YBK SLD | | | | ✓ | | | |
| YBK 2,5 A | | | | | ✓ | | |
| YBK I | | | | ✓ | | | |
| YBK IB | | | | ✓ | | | |
| YBK ILD | | | | ✓ | | | |
| YBK 2,5 E | | | | | ✓ | | |
| YBK 2,5 C | | | | | ✓ | | |
| YBK 2,5 CX2 | | | | | ✓ | | |
| YBK 2,5 CD | | | | | ✓ | | |

| Тип клемм | D-NS 5,2x6 | D_NS 5x6 | D_NS 5x10 | D_NS 6x10 | D_NS 8x10 | D_NS 10x10 | KCSLF-W 11.2x100 |
|-------------|---------------|-------------|--------------|--------------|--------------|---------------|---------------------|
| YBK 2,5 CLD | | | ✓ | | | | |
| YBK 2,5 CT | | | ✓ | | | | |
| YBK 2,5 ET | | | ✓ | | | | |
| PCY 2,5 | | ✓ | | | | | |
| PCY 2,5 N | | ✓ | | | | | |
| PCY 2,5 E | | ✓ | | | | | |
| PCY 2,5 L | | ✓ | | | | | |
| PCY 2,5 EL | | ✓ | | | | | |
| PB 2,5 | | | | ✓ | | | |
| PB 2,5T | | | | ✓ | | | |
| PB 2,5K | | | | ✓ | | | |
| PB 6 | | | | | ✓ | | |
| PB 6K | | | | | ✓ | | |
| PB 25_M5 | | | | | | ✓ | |
| PB 25_M6 | | | | | | ✓ | |
| PB 6 T | | | | | ✓ | | |
| CPB 6 | | ✓ | | | | | |
| CPB 6B | | ✓ | | | | | |
| WGO 1 | | | | | ✓ | | |
| WGO 2 N | | | | | | ✓ | ✓ |
| WGO 2 IR | | | | | | ✓ | ✓ |
| WGO 3 | | | | | ✓ | | |
| WGO 4 | | | | | ✓ | | |
| WGO 5 | | | | | ✓ | | |
| WGL 1 | | | | | ✓ | | |
| WGO Y 6 | | | | | ✓ | | |
| WGO YD 6 | | | | | ✓ | | |
| WGO PB 6 | | | | | ✓ | | |
| WGO PBD 6 | | | | | ✓ | | |
| PYKM 2,5 | | ✓ | | | | | |
| PYKM 2,5T | | ✓ | | | | | |
| PYKMR 2,5 | | ✓ | | | | | |
| AYK 10/16 | | ✓ | | | | | |
| TRV 4 S | | ✓ | | | | | |
| WG - Eki | | | | | | | ✓ |
| PTP 2,5 | ✓ | | | | | | ✓ |
| PTP 2,5T | ✓ | | | | | | ✓ |
| CTP 2,5 | ✓ | | | | | | ✓ |
| CTP 2,5T | ✓ | | | | | | ✓ |
| CTP 2,5E | ✓ | | | | | | ✓ |
| CTP 2,5ET | ✓ | | | | | | ✓ |
| CTP 2,5C | ✓ | | | | | | ✓ |
| CTP 2,5CT | ✓ | | | | | | ✓ |
| CTP 2,5EA | ✓ | | | | | | ✓ |
| CTP 2,5-2F | ✓ | | | | | | |
| CTP 2,5-FT | ✓ | | | | | | |
| CTP 2,5-2T | ✓ | | | | | | |
| CTP 2,5-2FK | ✓ | | | | | | |
| SG_PT 2,5 | ✓ | | | | | | |
| SG_PT 2,5CS | ✓ | | | | | | |
| SG_PT 2,5DB | ✓ | | | | | | |
| SG_PT 2,5AN | ✓ | | | | | | |
| SC_PT 2,5 | ✓ | | | | | | |
| SC_PTS 2,5 | ✓ | | | | | | |
| SC_PTR 2,5 | ✓ | | | | | | |
| SRD 2,5 | ✓ | | | | | | ✓ |
| SRD 2,5D-A | ✓ | | | | | | ✓ |
| SRD 2,5D-B | ✓ | | | | | | ✓ |

| Тип клемм | D-NS 5,2x6 | D_NS 5x6 | D_NS 5x10 | D_NS 6x10 | D_NS 8x10 | D_NS 10x10 | KCSLF-W 11.2x100 |
|---------------------|---------------|-------------|--------------|--------------|--------------|---------------|---------------------|
| SRD 2,5E | ✓ | | | | | | ✓ |
| SRD 2,5ED-A | ✓ | | | | | | ✓ |
| SRD 2,5ED-B | ✓ | | | | | | ✓ |
| SRD 2,5C | ✓ | | | | | | ✓ |
| SRD 2,5CD-A | ✓ | | | | | | ✓ |
| SRD 2,5CD-B | ✓ | | | | | | ✓ |
| SRD 2,5Cx2 | ✓ | | | | | | ✓ |
| SRD 2,5CLD-24VDC | ✓ | | | | | | ✓ |
| SRD 2,5CLD-24VAC | ✓ | | | | | | ✓ |
| SRD 2,5CLD-48VDC | ✓ | | | | | | ✓ |
| SRD 2,5CLD-48VAC | ✓ | | | | | | ✓ |
| SRD 2,5CLD-110VDC | ✓ | | | | | | ✓ |
| SRD 2,5CLD-110VAC | ✓ | | | | | | ✓ |
| SRD 2,5CLD-220VDC | ✓ | | | | | | ✓ |
| SRD 2,5CLD-220VAC | ✓ | | | | | | ✓ |
| SRD 2,5A | ✓ | | | | | | ✓ |
| SRD 2,5AD-A | ✓ | | | | | | ✓ |
| SRD 2,5AD-B | ✓ | | | | | | ✓ |
| SRD 2,5AK | ✓ | | | | | | ✓ |
| SRD 2,5EA | ✓ | | | | | | ✓ |
| SRD 2,5EAD-A | ✓ | | | | | | ✓ |
| SRD 2,5EAD-B | ✓ | | | | | | ✓ |
| SRD 2,5EAK | ✓ | | | | | | ✓ |
| SRD 2,5CA | ✓ | | | | | | ✓ |
| SRD 2,5CAD-A | ✓ | | | | | | ✓ |
| SRD 2,5CAD-B | ✓ | | | | | | ✓ |
| SRD 2,5CAK | ✓ | | | | | | ✓ |
| SRD 2,5-2F | ✓ | | | | | | |
| SRD 2,5-2FD-A | ✓ | | | | | | |
| SRD 2,5-2FD-B | ✓ | | | | | | |
| SRD 2,5-2FD-R | ✓ | | | | | | |
| SRD 2,5-2FLD-24VDC | ✓ | | | | | | |
| SRD 2,5-2FLD-24VAC | ✓ | | | | | | |
| SRD 2,5-2FLD-48VDC | ✓ | | | | | | |
| SRD 2,5-2FLD-48VAC | ✓ | | | | | | |
| SRD 2,5-2FLD-110VDC | ✓ | | | | | | |
| SRD 2,5-2FLD-110VAC | ✓ | | | | | | |
| SRD 2,5-2FLD-220VDC | ✓ | | | | | | |
| SRD 2,5-2FLD-220VAC | ✓ | | | | | | |
| SRD 2,5-F2D-A | ✓ | | | | | | |
| SRD 2,5-F2D-B | ✓ | | | | | | |
| SRD 2,5-FD-L | ✓ | | | | | | |
| SRD 2,5-FN | ✓ | | | | | | |
| SRD 2,5-2FK | ✓ | | | | | | |
| SRD 2,5-FT | ✓ | | | | | | |
| SRD 2,5-NT | ✓ | | | | | | |
| SRD 2,5-3F | ✓ | | | | | | |
| SRD 2,5-3FK | ✓ | | | | | | |
| SRD 2,5-2KF | ✓ | | | | | | |
| SRD 2,5-3FLD-24VDC | ✓ | | | | | | |
| SRD 2,5-3FLD-48VDC | ✓ | | | | | | |
| SRD 2,5-3FLD-110VDC | ✓ | | | | | | |
| SRD 2,5-3FLD-220VDC | ✓ | | | | | | |
| SRD 2,5-2FT | ✓ | | | | | | |
| SRD 3S | ✓ | | | | | | |
| SRD 3SLD-NPN | ✓ | | | | | | |
| SRD 3SLD-PNP | ✓ | | | | | | |

1.4 Маркировка для проводов и кабелей

1.4.1 Маркировка с защелками на провод – серия KENS



| Код заказа | Тип | Область печати | Макс. Øмм] кабеля | Цвет | Шильдиков на карте | Шт. в упак. |
|------------|-------------|----------------|-------------------|---------|--------------------|-------------|
| 814 300 | KE1-NS 4x12 | 4 x 12 мм | 2–2,9 мм | Белый ○ | 40 | 240 |
| 814 500 | KE2-NS 4x12 | 4 x 12 мм | 2,9–3,5 мм | Белый ○ | 36 | 180 |
| 814 700 | KE3-NS 4x12 | 4 x 12 мм | 4–4,6 мм | Белый ○ | 24 | 128 |
| 814 900 | KE1-NS 4x18 | 4 x 18 мм | 2–2,9 мм | Белый ○ | 40 | 240 |
| 815 100 | KE2-NS 4x18 | 4 x 18 мм | 2,9–3,5 мм | Белый ○ | 36 | 180 |
| 815 300 | KE3-NS 4x18 | 4 x 18 мм | 4–4,6 мм | Белый ○ | 24 | 128 |

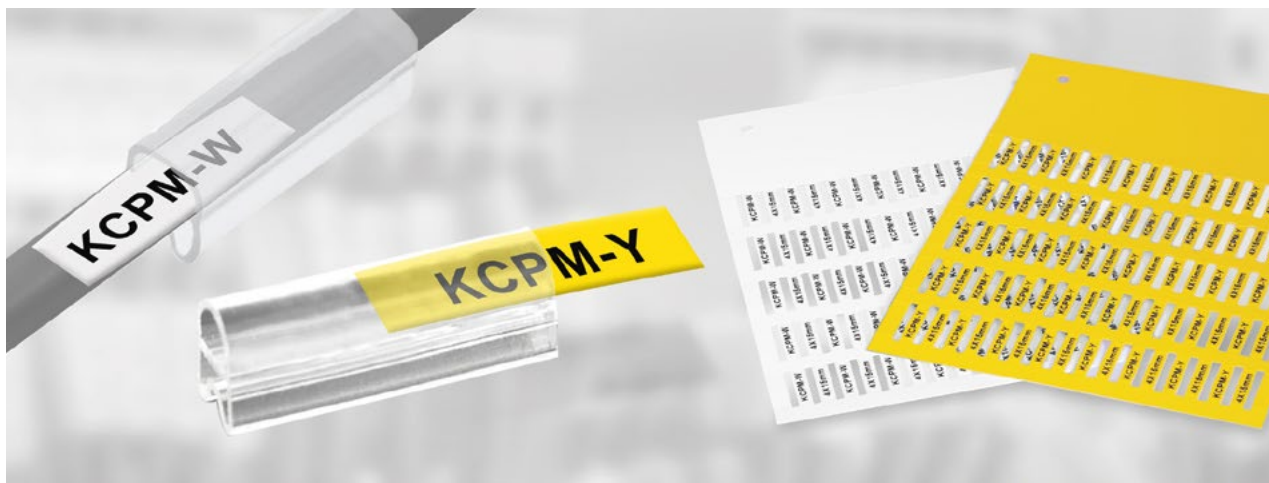
Безгалогенный негорючий (V-0) материал

- 814 300 / поперечное сечение провода 0,5–1,5 мм²
- 814 500 / поперечное сечение провода 1,5–2,5 мм²
- 814 700 / поперечное сечение провода 4,0–6,0 мм²
- 814 900 / поперечное сечение провода 0,5–1,5 мм²
- 815 100 / поперечное сечение провода 1,5–2,5 мм²
- 815 300 / поперечное сечение провода 4,0–6,0 мм²

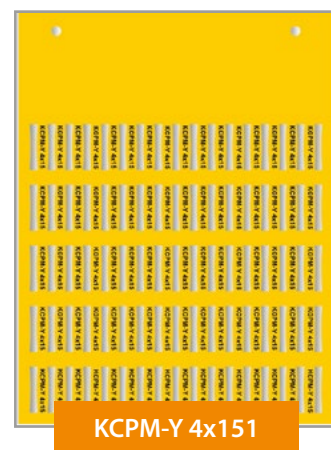


1.4 Маркировка для проводов и кабелей

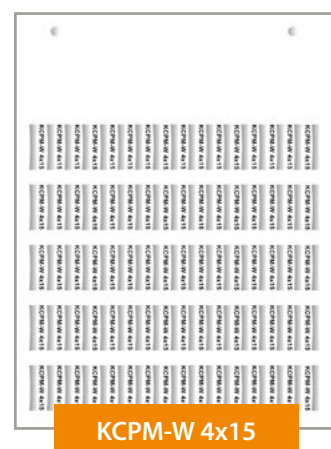
1.4.2 Маркировка для установки в прозрачные держатели – серия КСРМ



| Код заказа | Тип | Область печати | Цвет | Этикеток на карте | Шт. в упак. |
|------------|-------------|----------------|----------|-------------------|-------------|
| 808 951 | КСРМ-W 4x10 | 4 x 10 мм | Белый ○ | 112 | 20 |
| 808 952 | КСРМ-W 4x15 | 4 x 15 мм | Белый ○ | 80 | 20 |
| 808 953 | КСРМ-W 4x23 | 4 x 23 мм | Белый ○ | 64 | 20 |
| 808 954 | КСРМ-W 4x30 | 4 x 30 мм | Белый ○ | 48 | 20 |
| 809 001 | КСРМ-Y 4x10 | 4 x 10 мм | Желтый ● | 112 | 20 |
| 809 002 | КСРМ-Y 4x15 | 4 x 15 мм | Желтый ● | 80 | 20 |
| 809 003 | КСРМ-Y 4x23 | 4 x 23 мм | Желтый ● | 64 | 20 |
| 809 004 | КСРМ-Y 4x30 | 4 x 30 мм | Желтый ● | 48 | 20 |

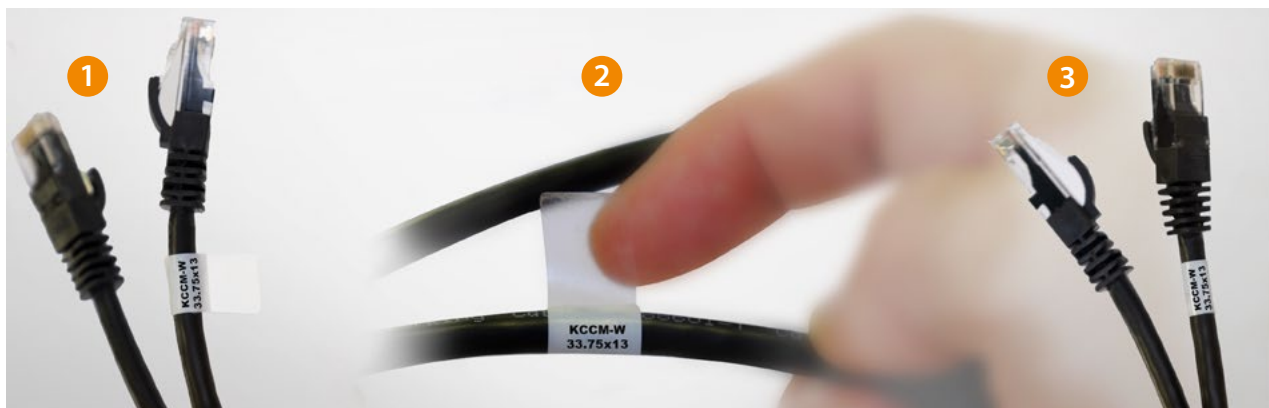


- ПВХ повышенной прочности
- Толщина: 500 микрон
- Поверхность: глянцевая
- Износостойкая и ударопрочная
- Огнестойкая и самозатухающая
- Стойкая к ультрафиолетовому излучению
- Стойкая к воде, химикатам, жирам и большинству масел
- Маркировка КСРМ разработана для маркировки проводов и кабелей
- Устанавливается в прозрачные держатели
- Температурный диапазон: -30...+60 °С



1.4 Маркировка для проводов и кабелей

1.4.3 Самоламинирующиеся этикетки на кабель – серия КССМ



| Код заказа | Тип1 | Область печати | Попереч. сечение | Макс. Ø кабеля | Цвет | Этикет. на карте | Шт. в упак. |
|------------|-----------------|----------------|------------------------|----------------|----------|------------------|-------------|
| 808 851 | КССМ-W 33.75x13 | 12 x 13 мм | 0,5–10 мм ² | 6,3 мм | Белый ○ | 32 | 20 |
| 808 852 | КССМ-W 67.5x25 | 19 x 25 мм | 10–50 мм ² | 14 мм | Белый ○ | 8 | 20 |
| 808 853 | КССМ-W 135x25 | 19 x 25 мм | 50–240 мм ² | 35,65 мм | Белый ○ | 4 | 20 |
| 808 901 | КССМ-Y 33.75x13 | 12 x 13 мм | 0,5–10 мм ² | 6,3 мм | Желтый ● | 32 | 20 |
| 808 902 | КССМ-Y 67.5x25 | 19 x 25 мм | 10–50 мм ² | 14 мм | Желтый ● | 8 | 20 |
| 808 903 | КССМ-Y 135x25 | 19 x 25 мм | 50–240 мм ² | 35,65 мм | Желтый ● | 4 | 20 |

- ПВХ с виниловым покрытием
- Толщина: 90 микрон
- Поверхность: матовая
- Высокая стойкость к образованию и распространению разрыва
- Хорошая устойчивость к старению, водонепроницаемость
- Акриловый клей на задней стороне этикетки
- Высокая адгезия к алюминию, стали, пластику с высоким уровнем поверхностной энергии
- Рабочая температура: –40...+80 °C
- Выдерживает кратковременный (до 1 ч) перегрев до 110 °C



1.5 Маркировка для электрощитов и оборудования

1.5.1 Твердые этикетки из ПВХ – серия KCIPR



KCIPR-W 27x27



KCIPR-W 15x27



KCIPR-W 15x50



KCIPR-W 15x67

| Код заказа | Тип | Область печати | Цвет | | Этикеток на карте | Шт. в упак. |
|------------|---------------|----------------|------------|---|-------------------|-------------|
| 808 551 | KCIPR-W 15x27 | 15 x 27 мм | Белый | ○ | 24 | 20 |
| 808 552 | KCIPR-W 18x27 | 18 x 27 мм | Белый | ○ | 21 | 20 |
| 808 553 | KCIPR-W 27x27 | 27 x 27 мм | Белый | ○ | 15 | 20 |
| 808 554 | KCIPR-W 15x50 | 15 x 50 мм | Белый | ○ | 16 | 20 |
| 808 555 | KCIPR-W 15x67 | 15 x 67 мм | Белый | ○ | 8 | 20 |
| 808 601 | KCIPR-Y 15x27 | 15 x 27 мм | Желтый | ● | 24 | 20 |
| 808 602 | KCIPR-Y 18x27 | 18 x 27 мм | Желтый | ● | 21 | 20 |
| 808 603 | KCIPR-Y 27x27 | 27 x 27 мм | Желтый | ● | 15 | 20 |
| 808 604 | KCIPR-Y 15x50 | 15 x 50 мм | Желтый | ● | 16 | 20 |
| 808 605 | KCIPR-Y 15x67 | 15 x 67 мм | Желтый | ● | 8 | 20 |
| 808 651 | KCIPR-S 15x27 | 15 x 27 мм | Серебряный | ○ | 24 | 20 |
| 808 652 | KCIPR-S 18x27 | 18 x 27 мм | Серебряный | ○ | 21 | 20 |
| 808 653 | KCIPR-S 27x27 | 27 x 27 мм | Серебряный | ○ | 15 | 20 |
| 808 654 | KCIPR-S 15x50 | 15 x 50 мм | Серебряный | ○ | 16 | 20 |
| 808 655 | KCIPR-S 15x67 | 15 x 67 мм | Серебряный | ○ | 8 | 20 |



KCIPR-Y 15x67



- ПВХ повышенной прочности
- Толщина: 500 микрон
- Поверхность: глянцевая
- Износостойкая и ударопрочная
- Огнестойкая и самозатухающая
- Стойкая к ультрафиолетовому излучению
- Стойкая к воде, химикатам, жирам и большинству масел
- Температурный диапазон: -30...+60 °C

1.5 Маркировка для электрощитов и оборудования

1.5.2 Самоклеящиеся этикетки из ПВХ – серия КСИРА-W



| Код заказа | Тип | Область печати | Цвет | Этикеток на карте | Шт. в упак. |
|------------|-----------------|----------------|---------|-------------------|-------------|
| 808 701 | КСИРА-W 10x17 | 10 x 17 мм | Белый ○ | 78 | 20 |
| 808 702 | КСИРА-W 9x12 | 9 x 12 мм | Белый ○ | 120 | 20 |
| 808 703 | КСИРА-W 6x15 | 6 x 15 мм | Белый ○ | 154 | 20 |
| 808 704 | КСИРА-W 9x15 | 9 x 15 мм | Белый ○ | 105 | 20 |
| 808 705 | КСИРА-W 8x20 | 8 x 20 мм | Белый ○ | 80 | 20 |
| 808 706 | КСИРА-W 9x35 | 9 x 35 мм | Белый ○ | 45 | 20 |
| 808 707 | КСИРА-W 9x50 | 9 x 50 мм | Белый ○ | 30 | 20 |
| 808 708 | КСИРА-W 8x27 | 8 x 27 мм | Белый ○ | 48 | 20 |
| 808 709 | КСИРА-W 12.5x27 | 12,5 x 27 мм | Белый ○ | 30 | 20 |
| 808 710 | КСИРА-W 15x27 | 15 x 27 мм | Белый ○ | 27 | 20 |
| 808 711 | КСИРА-W 18x27 | 18 x 27 мм | Белый ○ | 21 | 20 |
| 808 712 | КСИРА-W 27x27 | 27 x 27 мм | Белый ○ | 15 | 20 |
| 808 713 | КСИРА-W 18x35 | 18 x 35 мм | Белый ○ | 21 | 20 |
| 808 714 | КСИРА-W 15x50 | 15 x 50 мм | Белый ○ | 18 | 20 |
| 808 715 | КСИРА-W 15x67 | 15 x 67 мм | Белый ○ | 9 | 20 |
| 808 716 | КСИРА-W 50x100 | 50 x 100 мм | Белый ○ | 2 | 40 |
| 808 717 | КСИРА-W 105x130 | 105 x 130 мм | Белый ○ | 1 | 20 |
| 808 718 | КСИРА-W 75x100 | 75 x 100 мм | Белый ○ | 1 | 20 |

- ПВХ повышенной прочности с клеем слоем
- Толщина клеящего слоя: 220 микрон (общая толщина этикетки 500 + 220 микрон)
- Клейкий слой из модифицированного акрила
- Термостойкость
- Высокая адгезия



КСИРА-W 15x27



КСИРА-W 9x12



КСИРА-W 15x50

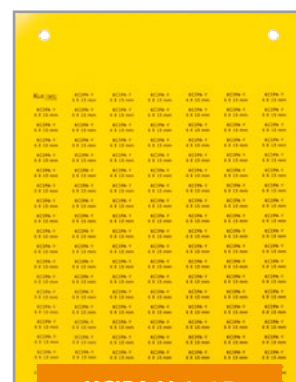
1.5 Маркировка для электрощитов и оборудования

1.5.3 Самоклеящиеся этикетки из ПВХ – серия КСИРА-Y



| Код заказа | Тип | Область печати | Цвет | Этикет. на карте | Шт. в упак. |
|------------|-----------------|----------------|----------|------------------|-------------|
| 808 751 | КСИРА-Y 10x17 | 10 x 17 мм | Желтый ● | 78 | 20 |
| 808 752 | КСИРА-Y 9x12 | 9 x 12 мм | Желтый ● | 120 | 20 |
| 808 753 | КСИРА-Y 6x15 | 6 x 15 мм | Желтый ● | 154 | 20 |
| 808 754 | КСИРА-Y 9x15 | 9 x 15 мм | Желтый ● | 105 | 20 |
| 808 755 | КСИРА-Y 8x20 | 8 x 20 мм | Желтый ● | 80 | 20 |
| 808 756 | КСИРА-Y 9x35 | 9 x 35 мм | Желтый ● | 45 | 20 |
| 808 757 | КСИРА-Y 9x50 | 9 x 50 мм | Желтый ● | 30 | 20 |
| 808 758 | КСИРА-Y 8x27 | 8 x 27 мм | Желтый ● | 48 | 20 |
| 808 759 | КСИРА-Y 12,5x27 | 12,5 x 27 мм | Желтый ● | 30 | 20 |
| 808 760 | КСИРА-Y 15x27 | 15 x 27,5 мм | Желтый ● | 27 | 20 |
| 808 761 | КСИРА-Y 18x27 | 18 x 27 мм | Желтый ● | 21 | 20 |
| 808 762 | КСИРА-Y 27x27 | 27 x 27 мм | Желтый ● | 15 | 20 |
| 808 763 | КСИРА-Y 18x35 | 18 x 35 мм | Желтый ● | 21 | 20 |
| 808 764 | КСИРА-Y 15x50 | 15 x 50 мм | Желтый ● | 18 | 20 |
| 808 765 | КСИРА-Y 15x67 | 15 x 67 мм | Желтый ● | 9 | 20 |
| 808 766 | КСИРА-Y 50x100 | 50 x 100 мм | Желтый ● | 2 | 40 |
| 808 767 | КСИРА-Y 105x130 | 105 x 130 мм | Желтый ● | 1 | 20 |
| 808 768 | КСИРА-Y 75x100 | 75 x 100 мм | Желтый ● | 1 | 20 |

- ПВХ повышенной прочности с клеем слоем
- Толщина клеящего слоя: 220 микрон (общая толщина этикетки 500 + 220 микрон)
- Клейкий слой из модифицированного акрила
- Термостойкость
- Высокая адгезия



КСИРА-Y 6x15



КСИРА-Y 18x35



КСИРА-Y 15x50

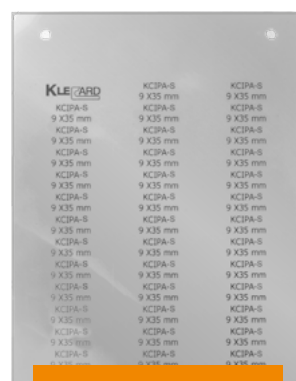
1.5 Маркировка для электрощитов и оборудования

1.5.4 Самоклеящиеся этикетки из ПВХ – серия КСІРА-S

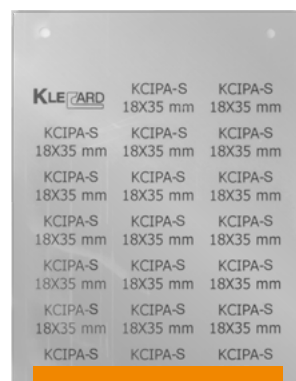


КСІРА-S 6x15

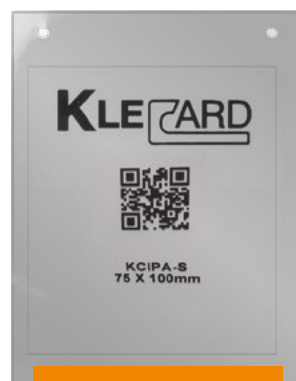
| Код заказа | Тип | Область печати | Цвет | Этикеток на карте | Шт. в упак. |
|------------|-----------------|----------------|------------|-------------------|-------------|
| 808 801 | КСІРА-S 10x17 | 10 x 17 мм | Серебряный | 78 | 20 |
| 808 802 | КСІРА-S 9x12 | 9 x 12 мм | Серебряный | 120 | 20 |
| 808 803 | КСІРА-S 6x15 | 6 x 15 мм | Серебряный | 154 | 20 |
| 808 804 | КСІРА-S 9x15 | 9 x 15 мм | Серебряный | 105 | 20 |
| 808 805 | КСІРА-S 8x20 | 8 x 20 мм | Серебряный | 80 | 20 |
| 808 806 | КСІРА-S 9x35 | 9 x 35 мм | Серебряный | 45 | 20 |
| 808 807 | КСІРА-S 9x50 | 9 x 50 мм | Серебряный | 30 | 20 |
| 808 808 | КСІРА-S 8x27 | 8 x 27 мм | Серебряный | 48 | 20 |
| 808 809 | КСІРА-S 12.5x27 | 12,5 x 27 мм | Серебряный | 30 | 20 |
| 808 810 | КСІРА-S 15x27 | 15 x 27,5 мм | Серебряный | 27 | 20 |
| 808 811 | КСІРА-S 18x27 | 18 x 27 мм | Серебряный | 21 | 20 |
| 808 812 | КСІРА-S 27x27 | 27 x 27 мм | Серебряный | 15 | 20 |
| 808 813 | КСІРА-S 18x35 | 18 x 35 мм | Серебряный | 21 | 20 |
| 808 814 | КСІРА-S 15x50 | 15 x 50 мм | Серебряный | 18 | 20 |
| 808 815 | КСІРА-S 15x67 | 15 x 67 мм | Серебряный | 9 | 20 |
| 808 816 | КСІРА-S 50x100 | 50 x 100 мм | Серебряный | 2 | 40 |
| 808 817 | КСІРА-S 105x130 | 105 x 130 мм | Серебряный | 1 | 20 |
| 808 818 | КСІРА-S 75x100 | 75 x 100 мм | Серебряный | 1 | 20 |



КСІРА-S 9x35



КСІРА-S 18x35

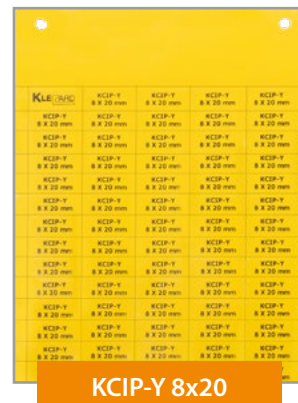


КСІРА-S 75x100

- ПВХ повышенной прочности с клейким слоем
- Толщина клеевого слоя: 220 микрон (общая толщина этикетки 500 + 220 микрон)
- Клейкий слой из модифицированного акрила
- Термостойкость
- Высокая адгезия

1.5 Маркировка для электрощитов и оборудования

1.5.5 Самоклеящиеся виниловые этикетки – серия KCIP



KCIP-Y 8x20

| Код заказа | Тип | Область печати | Цвет | Этикеток на карте | Шт. в упак. |
|------------|----------------|----------------|--------------|-------------------|-------------|
| 808 500 | KCIP-Y 7x44 | 7 x 44 мм | Желтый ● | 38 | 20 |
| 808 501 | KCIP-Y 10x17 | 10 x 17 мм | Желтый ● | 78 | 20 |
| 808 502 | KCIP-Y 9x12 | 9 x 12 мм | Желтый ● | 120 | 20 |
| 808 503 | KCIP-Y 6x15 | 6 x 15 мм | Желтый ● | 154 | 20 |
| 808 504 | KCIP-Y 9x15 | 9 x 15 мм | Желтый ● | 90 | 20 |
| 808 505 | KCIP-Y 8x20 | 8 x 20 мм | Желтый ● | 80 | 20 |
| 808 506 | KCIP-Y 9x35 | 9 x 35 мм | Желтый ● | 45 | 20 |
| 808 507 | KCIP-Y 9x50 | 9 x 50 мм | Желтый ● | 30 | 20 |
| 808 508 | KCIP-S 105x130 | 105 x 130 мм | Серебряный ○ | 1 | 20 |
| 808 509 | KCIP-S 75x100 | 75 x 100 мм | Серебряный ○ | 1 | 20 |



KCIP-Y 9x35

- Самоклеящиеся гибкие виниловые этикетки
- Толщина: 90 микрон
- Поверхность: глянцевая
- Высокая стойкость к разрывам и распространению разрывов
- Высокая стойкость к старению, водонепроницаемость
- Клеящий акриловый слой
- Высокая адгезия к алюминию, стали и пластику с высокой поверхностной энергией
- Рабочая температура: -40...+80 °C
- Стойкость к перегреву (до 1 ч) до 110 °C



KCIP-S 75x100



KCIP-S 105x130

1.5 Маркировка для электрощитов и оборудования

1.5.6 Держатели маркировки для кнопок

| Код заказа | Тип | Область печати | Цвет | Шт. в упак. |
|------------|-------------------------|-------------------|----------|-------------|
| 508 600 | Y-PAEK 1730 | 17 x 30 мм | Черный ● | 100 |
| 508 603 | PAEK 1730 | 17 x 30 мм | Черный ● | 100 |
| 508 601 | Y-PAEK 1752 | 17 x 52 мм | Черный ● | 100 |
| 508 604 | PAEK 1752 | 17 x 52 мм | Черный ● | 100 |
| 508 602 | Y-PAEK 1770 | 17 x 70 мм | Черный ● | 100 |
| 508 605 | PAEK 1770 | 17 x 70 мм | Черный ● | 100 |
| 508 701 | Y-BEK T (Telemecanique) | 30 x 17 мм | Черный ● | 100 |
| 508 705 | BEK T (Telemecanique) | 30 x 17 мм | Черный ● | 100 |
| 508 700 | Y-BEK S | 30 x 17 (22,5 мм) | Черный ● | 100 |
| 508 704 | BEK S | 30 x 17 (22,5 мм) | Черный ● | 100 |



Y-BEK S
BEK S



Y-BEK T
BEK T



Y-PAEK 1730
PAEK 1730



Y-PAEK 1752
PAEK 1752



Y-PAEK 1770
PAEK 1770

Руководство по выбору

| Код заказа | Тип | KCIPR 15x27 | KCIPR 15x50 | KCIPR 15x67 |
|------------|-------------|-------------|-------------|-------------|
| 508 600 | Y-PAEK 1730 | ✓ | | |
| 508 601 | Y-PAEK 1752 | | ✓ | |
| 508 602 | Y-PAEK 1770 | | | ✓ |
| 508 700 | Y-BEK S | ✓ | | |
| 508 701 | Y-BEK T | ✓ | | |



2. KL-Tx300 – Термотрансферная печать на рулонах

| Код заказа | Тип |
|------------|--------------------------------------------------------|
| 808 452 | KL-Tx300 термопринтер для печати на рулонных носителях |



Принтер KL-Tx300 основан на той же технологии, что и KLeCard — термотрансферная печать. KL-Tx300 разработан для печати этикеток на **рулонных носителях**. KL-Tx300 печатает на полиэстере, бумаге и любом другом виде гибкого материала, который может пройти под печатающей головкой.

KL-Tx300 это самый легкий и быстрый способ печати больших объемов на рулонных носителях с разрешением 300 dpi. Для печати на этом принтере можно использовать три различных типоразмера черного риббона на смоляной основе.

Клеммные блоки, провода и кабели, электрощиты и их компоненты, автоматические выключатели и кнопки, термоусадочные трубки и другое оборудование можно маркировать с помощью KL-Tx300 и ПО KlemarkPro.

2.1 Особенности

Последнее поколение высокопроизводительных настольных принтеров **KL-Tx300** — это новый стандарт в технологии термопечати, обеспечивающий большую производительность по сравнению с аналогами.

KL-Tx300 может печатать что угодно: крошечные символы, цифры, рисунки и штрихкоды;

Экономичная печать от маркировки проводов малого диаметра до маркировки паспортных табличек для станков. Создавайте высококачественные и долговечные этикетки быстро и просто по мере необходимости.



- Скорость печати до 152 мм в секунду
- 128 Мбайт FLASH и 128 Мбайт SDRAM
- MicroSD до 32 Гб
- Удобная раскладная конструкция
- Управление по USB и Ethernet
- Цветной дисплей TFT 3,5" (опция)
- Этикетки шириной до 127 мм
- Риббон до 300 метров
- Энергоэффективность стандарта ENERGY STAR®



2.1 Особенности

2.1.1 Технические характеристики KL-Tx300

| | |
|--------------------------------------------|---------------------------------------------------------------------------------------------------------------------------------------------------------------------------------------------------------------------------------------------------------------------------------------------------------------------------------------------------------------------------------------------------------|
| Код заказа | 808 452 |
| Модель принтера | KL-Tx300 (без экрана) |
| Разрешение в DPI | 300 |
| Метод печати | Термотрансферная печать и непосредственный нагрев |
| Скорость печати | 152 мм/с |
| Макс. ширина области печати | 106 мм |
| Макс. длина области печати (за 1 операцию) | 999 мм |
| Корпус | Пластиковый, двустенный раскладной |
| Размеры (Ш/В/Г) | 226 x 198 x 332 (мм) |
| Вес | 3,75 кг |
| Рулоны этикеток | Внешний диаметр 127 мм |
| Риббон | Длина около 300 метров; диаметр до 67 мм; диаметр катушки 25,4 мм |
| Ширина риббона | 40–110 мм |
| Процессор | 32-битный RISC |
| Память | 128 Мбайт FLASH, 128 Мбайт SDRAM, расширение MicroSD Flash до 32 Гб |
| Подключение к ПК | UUSB 2.0, RS-232, Ethernet 10/100 Мбит/с, USB Host, Centronics (опция), внешний модуль Bluetooth (опция сервера), внешний модуль 802.11 b/g/n (опция сервера) |
| Кнопки управления, индикация | Кнопка включения, 1 кнопка подача/пауза, панель индикации – 8 крупных символов LED |
| Питание | Вход: 100–240 В ~, 2,5 А, 50–60 Гц; Выход: 24 В, 3,75 А, 90 Вт |
| Датчики | Датчик промежутков между этикетками, настраиваемый рефлексивный датчик меток (Blackmark), датчик вращения пленки, датчик поднятия печатающей головки |
| Часы реального времени | Опция |
| Интернет шрифты | 8 буквенно-цифровых растровых шрифтов; набор шрифтов Monotype Image® TrueType с масштабируемым жирным шрифтом CG Triumvirate |
| Штрихкод | 1D Штрихкоды: Code 39, Code 93, Code 128UCC, Code 128 Charset A, B, C, Codebar, Interleave 2/5, EAN-8, EAN-13, EAN-128, UPCA, UPC-E, EAN и UPC 2 (5) Extension, MSI, PLESSEY, POSTNET, ITF14, EAN 14, Code 11, TELEPEN, TELEPENN, PLANET, Code 49, Deutsche Post Identcode 2D штрихкоды: TLC39, CODABLOCK F, PDF-417, Maxicode, DataMatriz, QR Code, Aztec, Micro PDF 417, GS1 DataBar (RSS Barcode) |
| Текст / Штрихкод | Поворот на 0°, 90°, 180°, 270° |
| Команды | TSPL-EZTM (совместимые с EPL, ZPL, ZPL II) |
| Тип материала | Однородный, перфорированный, с черными метками, сложенный, с выемками |
| Ширина материала | 19–112 мм |
| Толщина материала | 0,055–0,254 мм |
| Диаметр катушки рулонного материала | 25,4–38,1 мм |
| Длина этикетки | 3–11430 мм |
| Условия окружающей среды | Эксплуатация: температура +5...+40 °С, влажность 25...85 % (без конденсата) Хранение: температура –40...+60 °С, влажность 10...90 % (без конденсата) |
| Безопасность | FCC Klasse B, CE Klasse B, RCM, UL, cUL, TÜV/Safety, CCC |
| Защита окружающей среды | Соответствует RoHS, WEEE |
| Комплект поставки | Компакт диск с ПО, руководство пользователя, USB кабель, шнур питания, внешний блок питания |
| Гарантия | Принтер: 2 года; печатающая головка: 25 км или 12 месяцев (в зависимости от того, что кончится раньше); прижимной ролик: 50 км или 12 месяцев (в зависимости от того, что кончится раньше) |
| Дополнительные опции | Параллельный интерфейс Centronics, часы реального времени, цветной TFT дисплей 3.5" (с часами реального времени), датчик конца риббона, гильотинный нож, модуль Bluetooth (последовательный интерфейс), модуль WiFi 802.11 b/g/n (последовательный порт), внешний держатель ролика, клавиатура с дисплеем KP-200 Plus, программируемая клавиатура KU-007 Plus |

2.2 KL-Tx300 и аксессуары

2.2.1 Риббон



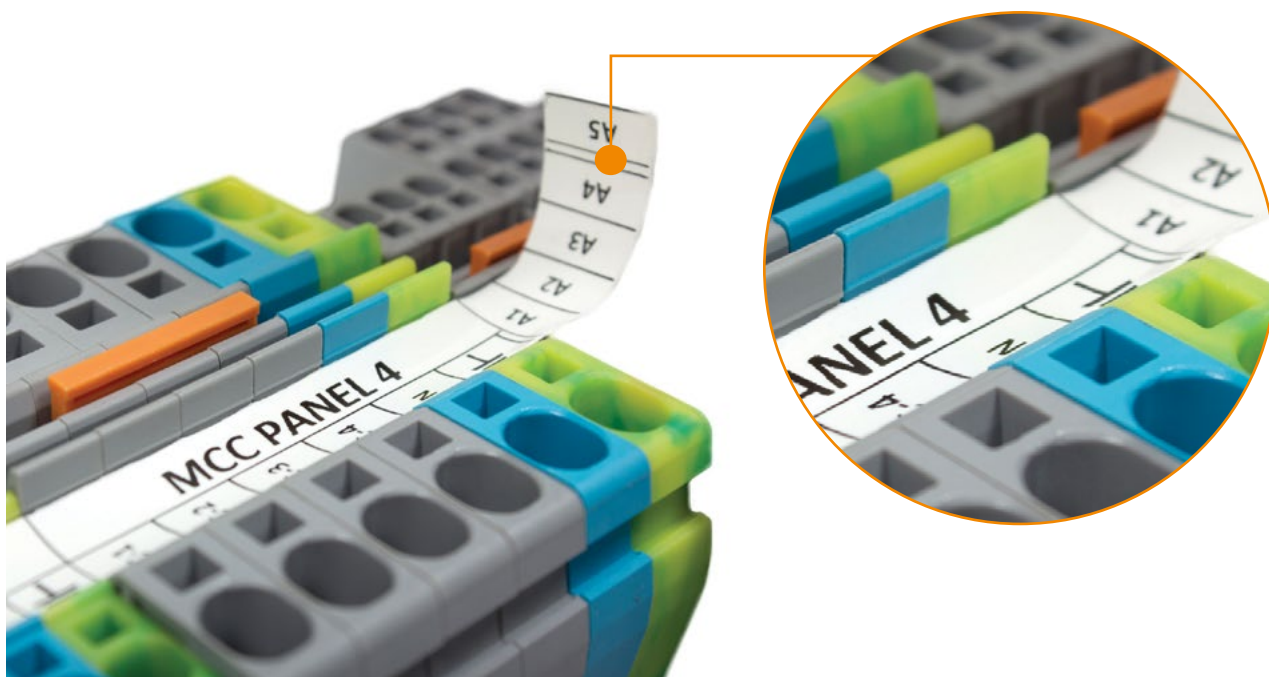
- 1) Термотрансферная лента (риббон) и маркировочный материал
- 2) Термопечатающая головка
- 3) Напечатанная этикетка
- 4) Прижимной ролик
- 5) Использованный риббон



| Код заказа | Тип | Размер | Цвет | Диаметр катушки | Шт. в упак. |
|------------|----------------|----------------|----------|-----------------|-------------|
| 1020 010 | Klemark Ribbon | 30 мм x 300 м | Черный ● | 25, 4 мм /1 | 1 |
| 1020 011 | Klemark Ribbon | 50 мм x 300 м | Черный ● | 25, 4 мм /1 | 1 |
| 1020 012 | Klemark Ribbon | 110 мм x 300 м | Черный ● | 25, 4 мм /1 | 1 |

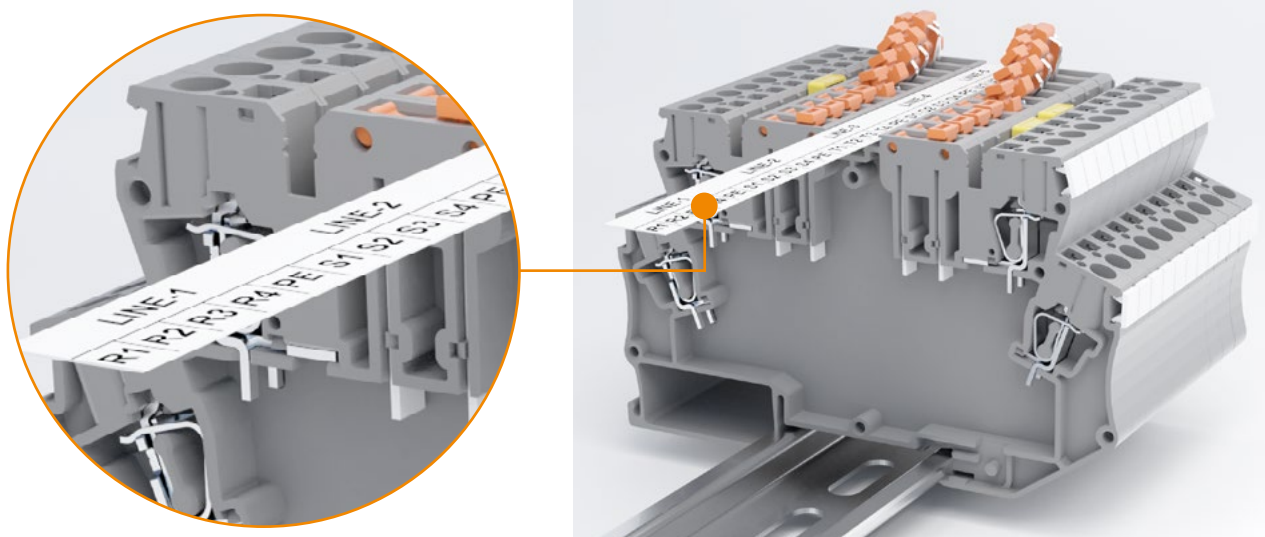
- Риббон KLEMSAN обеспечивает высокое качество печати на всех типах этикеток для любых применений, таких как печать штрихкодов, больших и маленьких символов и логотипов.
- Эта термотрансферная лента на смоляной основе обладает высокой стойкостью к химикатам и выдерживает температуру до 250 °С.
- Смоляная основа риббона подходит для печати на матовых и глянцевых поверхностях пластика, например ПВХ, ПЭТФ, ПП, ПЭ и других.
- Высокая скорость печати позволяет наносить промышленную маркировку для упаковочной промышленности.
- Риббон KLEMSAN идеально подходит для работы термопечатающих головок с разрешением 200, 300 и 600 dpi.
- Инновационное покрытие риббона защищает печатающую головку и предотвращает замятие риббона.

2.3 Маркировка для клеммных блоков



| Код заказа | Тип | Размер | Цвет | Шт. в упак. |
|------------|------------|----------------|---------|-------------|
| 1020 100 | SLF - P1 W | 11,2 мм x 15 м | Белый ○ | 1 |
| 1020 110 | SLF - P2 W | 4,9 мм x 15 м | Белый ○ | 1 |

- Полоски с хорошо различимой глянцевой поверхностью и стойкая термотранферная печать это практичное и долговечное решение для маркировки клемм
- Высокая стойкость к разрывам и распространению разрывов
- Долговечная и водонепроницаемая
- Стойкая к химикатам, жирам и большинству масел



2.3 Маркировка для клеммных блоков

2.3.1 Держатель маркировки



| Код заказа | Тип | Описание | Совместимость | Цвет | Шт. в упаковке |
|------------|---------------|----------------------------------|----------------------------------------------------------------------------------------------------------------------------------------------------------------------------------------------------------------------------------------------------------------------------------------------------------------------------------------------------------------------------------------------------------------------------------------------------------------------------------------------------------------------------------------------------------------------------------------------------------------------------------------------------------|-----------|----------------|
| 498 210 | ETS 2 PYK 2,5 | Держат. марк. (2 уров.) | PYK 2,5-2 F / PYK 2,5-2 FK / PYK 2,5-3 F / PYK 2,5-2 FT / PYK 2,5-3 FT / PYK 2,5 2 FLD | Бежевый | 50 |
| 498 219 | ETS 2 PYK 2,5 | Держат. марк. (2 уров.) | PYK 2,5-2 F / PYK 2,5-2 FK / PYK 2,5-3 F / PYK 2,5-2 FT / PYK 2,5-3 FT / PYK 2,5 2 FLD | Серый | 50 |
| 498 217 | ETS 2 PYK 2,5 | Держат. марк. (2 уров.) | PYK 2,5-2 F / PYK 2,5-2 FK / PYK 2,5-3 F / PYK 2,5-2 FT / PYK 2,5-3 FT / PYK 2,5 2 FLD | Оранжевый | 50 |
| 498 220 | ETS 3 PYK 2,5 | Держат. марк. (3 уров.) | PYK 2,5-3 F / PYK 2,5-2 FT / PYK 2,5-3 FT | Бежевый | 50 |
| 498 229 | ETS 3 PYK 2,5 | Держат. марк. (3 уров.) | PYK 2,5-3 F / PYK 2,5-2 FT / PYK 2,5-3 FT | Серый | 50 |
| 498 227 | ETS 3 PYK 2,5 | Держат. марк. (3 уров.) | PYK 2,5-3 F / PYK 2,5-2 FT / PYK 2,5-3 FT | Оранжевый | 50 |
| 498 230 | ETS 2 PYK 4 | Держат. марк. (2 уров.) | PYK 4-2FN | Бежевый | 25 |
| 498 239 | ETS 2 PYK 4 | Держат. марк. (2 уров.) | PYK 4-2FN | Серый | 25 |
| 498 237 | ETS 2 PYK 4 | Держат. марк. (2 уров.) | PYK 4-2FN | Оранжевый | 25 |
| 498 289 | ETS | Держат. марк. для винтовых клемм | AVK 2,5 / AVK 10 / AVK 4 / AVK 6 / AVK 25RD / AVK 35 RDS / AVK 35 IRDS / AVK 16 RD / AVK 16 / AVK 35 RD / AVK 2,5 / 4 TK / AVK 6 TK / AVK 10 TK / AVK 35 T RD / AVK 35 T RDS / AVK 35 T IRDS / AVK 2,5 RD / AVK 4 RD / AVK 2,5 CC / AVK 2,5 T RD / AVK 4 T RD / AVK 2,5 / CCT / AVK 4 CCT / AVK 10 T RD 4 / AVK 10 RD 4 / AVK 4 CC / AVK 2,5 F / AVK 2,5 CF / AVK 95B / AVK 150B / AVK 240B / PIK 2,5 N / PIK 2,5 NT / PIK 4N / PIK 4 NT / ASK 3 A / AVK 2,5 CCA / AVK 4 CCA / ASK 4 B / WGO 3 / WGO 1 / WGL 1 / YBK 2,5 / YBK 4 / YBK 6 YBK 10 / YBK 2,5 T / YBK 4 T / YBK 6 T / YBK 10 T / YBK 2,5 A / YBK 2,5 E / YBK 2,5 C / YBK 2,5 CT / YBK 2,5 ET | Серый | 100 |



ETS 2 PYK 2,5



ETS 3 PYK 2,5



ETS

2.4 Маркировка для проводов и кабелей

2.4.1 Маркировка кабеля – серия ТТКР (RoHS)



1. Нанесите символы на перфорированную полосу.
2. Сложите по линии сгиба и вложите в держатель.
3. Гибкий материал подстроится под форму держателя.

| Код заказа | Тип | Область печати | Цвет | Этикет. на линию | Шт. в упаковке |
|------------|-----------|----------------|--------------------|------------------|----------------|
| 808 158 | ТТКР 8x10 | 8 x 10 мм | Желтый / Белый ● ○ | 4 | 4000 |
| 808 159 | ТТКР 8x15 | 8 x 15 мм | Желтый / Белый ● ○ | 4 | 4000 |
| 808 063 | ТТКР 8x30 | 8 x 30 мм | Белый ○ | 2 | 2500 |

- Высококачественные полиэтиленовые этикетки в рулоне для быстрой и экономичной маркировки проводов и кабелей
- Способ установки: в прозрачные держатели
- Материал: Белый полиэтилен 0,25 мм
- Катушка ролика: 40 мм
- Подходящий риббон: 1020 012 – 110 мм x 300 м



2.4 Маркировка для проводов и кабелей

2.4.2 Прозрачные держатели для маркировки кабеля – серия KKS

| Код заказа | Тип | Цвет | Шт. в упак. |
|------------|------------------------------------|--------------|-------------|
| 506 786 | KKS 10 / 0,5-1,5 мм ² | Прозрачный ○ | 2000 |
| 506 788 | KKS 15 / 0,5-1,5 мм ² | Прозрачный ○ | 500 |
| 506 789 | KKS 18 / 0,5-1,5 мм ² | Прозрачный ○ | 500 |
| 506 790 | KKS 23 / 0,5-1,5 мм ² | Прозрачный ○ | 2000 |
| 506 791 | KKS 30 / 0,5-1,5 мм ² | Прозрачный ○ | 1000 |
| 506 710 | KKS 10 / 1,5-2,5 мм ² | Прозрачный ○ | 500 |
| 506 711 | KKS 15 / 1,5-2,5 мм ² | Прозрачный ○ | 500 |
| 506 714 | KKS 18 / 1,5-2,5 мм ² | Прозрачный ○ | 500 |
| 506 712 | KKS 23 / 1,5-2,5 мм ² | Прозрачный ○ | 500 |
| 506 713 | KKS 30 / 1,5-2,5 мм ² | Прозрачный ○ | 500 |
| 506 715 | KKS 10 / 2,5-4,0 мм ² | Прозрачный ○ | 500 |
| 506 716 | KKS 15 / 2,5-4,0 мм ² | Прозрачный ○ | 500 |
| 506 719 | KKS 18 / 2,5-4,0 мм ² | Прозрачный ○ | 500 |
| 506 717 | KKS 23 / 2,5-4,0 мм ² | Прозрачный ○ | 500 |
| 506 718 | KKS 30 / 6,0-10,0 мм ² | Прозрачный ○ | 500 |
| 506 720 | KKS 10 / 6,0-10,0 мм ² | Прозрачный ○ | 500 |
| 506 721 | KKS 15 / 6,0-10,0 мм ² | Прозрачный ○ | 500 |
| 506 724 | KKS 18 / 6,0-10,0 мм ² | Прозрачный ○ | 500 |
| 506 722 | KKS 23 / 6,0-10,0 мм ² | Прозрачный ○ | 500 |
| 506 723 | KKS 30 / 6,0-10,0 мм ² | Прозрачный ○ | 500 |
| 506 725 | KKS 10 / 16,0-25,0 мм ² | Прозрачный ○ | 500 |
| 506 726 | KKS 15 / 16,0-25,0 мм ² | Прозрачный ○ | 500 |
| 506 729 | KKS 18 / 16,0-25,0 мм ² | Прозрачный ○ | 500 |
| 506 727 | KKS 23 / 16,0-25,0 мм ² | Прозрачный ○ | 200 |
| 506 728 | KKS 30 / 16,0-25,0 мм ² | Прозрачный ○ | 200 |



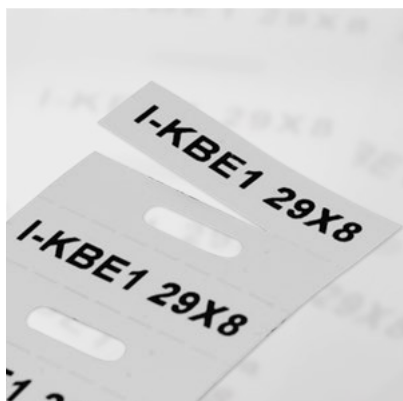
- Мягкий ПВХ, самозатухающий в соответствии с UL 94 V0
- Не содержит кадмия, свинца, кремния и тефлона
- Температура эксплуатации: -40...+80 °C
- Высокая стойкость к щелочи, спирту, пару и многим химикатам
- Эти прозрачные держатели разработаны специально для кабельной маркировки серии ТТКР
- Две выемки обеспечивают надежную фиксацию маркировки внутри держателя

Руководство по выбору

| | ТТКР 8x10 | ТТКР 8x15 | ТТКР 8x30 |
|--------|-----------|-----------|-----------|
| KKS 10 | ✓ | | |
| KKS 15 | | ✓ | |
| KKS 30 | | | ✓ |

2.4 Маркировка для проводов и кабелей

2.4.3 ПВХ этикетки – серия I-KBE



1. Нанесите символы на перфорированную полоску.
2. Сложите по линии сгиба и вложите в держатель КВЕ.
3. Закройте держатель и зафиксируйте его на проводе с помощью кабельной стяжки.

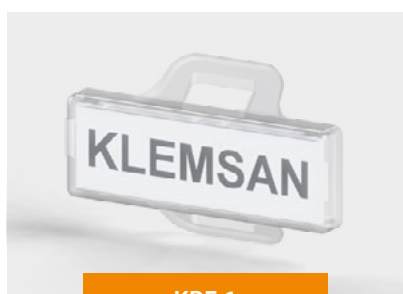
| Код заказа | Тип | Область печати | Цвет | Шт. в упаковке |
|------------|------------------|----------------|--------------------|----------------|
| 808 164 | I-KBE1 29x8 Y/W | 29 x 8 мм | Желтый / Белый ● ○ | 1000 |
| 808 165 | I-KBE2 39x15 Y/W | 39 x 15 мм | Желтый / Белый ● ○ | 1000 |

- Экономичное и надежное решение для маркировки кабеля с использованием кабельных стяжек
- Двухцветный дизайн снижает расходы, позволяя печатать по выбору на белом или желтом фоне
- Способ установки: в прозрачные держатели
- Материал: Желтый / белый полиэстер
- Катушка ролика: 40 мм
- Подходящий риббон: 1020 012 – 110 мм x 300 м



Руководство по выбору

| | | I-KBE 1 | I-KBE 2 |
|---------|-------|---------|---------|
| 520 110 | KBE 1 | ✓ | |
| 520 120 | KBE 2 | | ✓ |



KBE 1

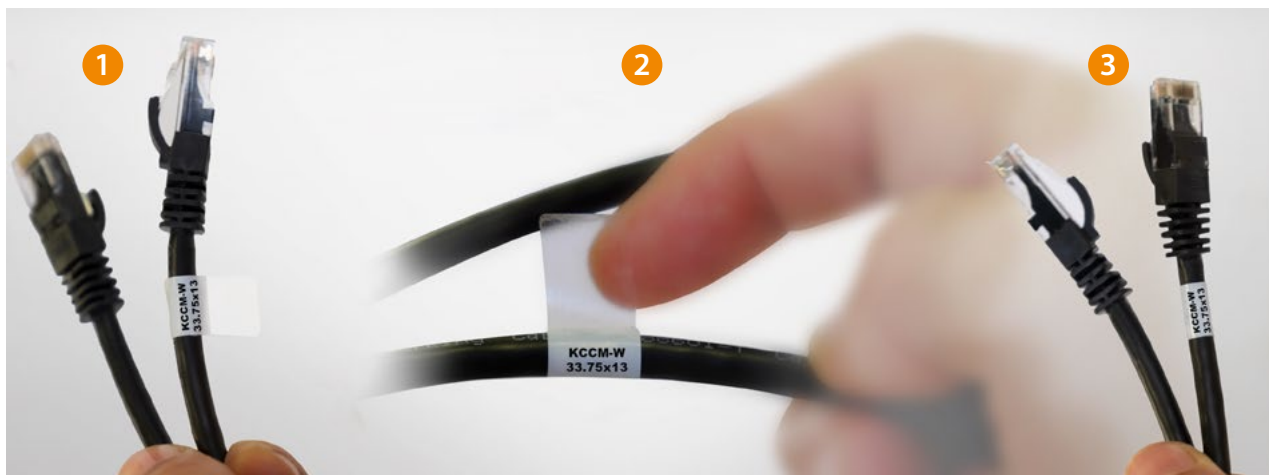


KBE 2



2.4 Маркировка для проводов и кабелей

2.4.4 Самоламинирующиеся этикетки – серия TTSL



| Код заказа | Тип | Область печати | Диаметр кабеля | Цвет | Шт. в упак. |
|------------|------------------------|----------------|----------------|---------|-------------|
| 808 070 | TTSL 40- WH 12,7x19,5 | 12,7 x 9,0 мм | 3 мм | Белый ○ | 5000 |
| 808 071 | TTSL 40- WH 19x23,8 | 19,0 x 9,0 мм | 4 мм | Белый ○ | 5000 |
| 808 072 | TTSL 40- WH 12,7x36,5 | 12,7 x 12,7 мм | 7 мм | Белый ○ | 5000 |
| 808 073 | TTSL 40- WH 19x44,5 | 19,0 x 12,7 мм | 10 мм | Белый ○ | 5000 |
| 808 074 | TTSL 40- WH 25,4x36,5 | 25,4 x 12,7 мм | 7 мм | Белый ○ | 1500 |
| 808 075 | TTSL 40- WH 25,4x57,15 | 25,4 x 19,0 мм | 12 мм | Белый ○ | 1500 |
| 808 076 | TTSL 40- WH 25,4x95,25 | 25,4 x 25,4 мм | 22 мм | Белый ○ | 1500 |
| 808 077 | TTSL 40- WH 25,4x152,4 | 25,4 x 38,0 мм | 36 мм | Белый ○ | 1000 |
| 808 078 | TTSL 40- WH 50,8x92,25 | 50,8 x 25,4 мм | 22 мм | Белый ○ | 1000 |

- Самоламинирующиеся этикетки оборачиваются вокруг кабеля
- Состоят из белой этикетки для печати и прозрачной клейкой пленки
- Прозрачная пленка защищает область печати
- Способ установки: оборачивается вокруг кабеля
- Материал: винил 0,25 мм
- Катушка ролика: 40 мм

2.4 Маркировка для проводов и кабелей

2.4.5 Печатные термоусадочные трубки – серия HSL



| Код заказа | Тип | Поперечное сечение провода (мм ²) | Внутренний диаметр до / после усадки (мм) | Цвет | Шт. в упак. |
|------------|-----------|-----------------------------------------------|-------------------------------------------|----------|-------------|
| 579 010 | HSL-02-Y | 0,25–1 | 200 | Желтый ● | 1 |
| 579 011 | HSL-03-Y | 1–1,5 | 200 | Желтый ● | 1 |
| 579 012 | HSL-4.5-Y | 2,5 | 100 | Желтый ● | 1 |
| 579 013 | HSL-06-Y | 4–6 | 100 | Желтый ● | 1 |
| 579 014 | HSL-10-Y | 6–10 | 100 | Желтый ● | 1 |

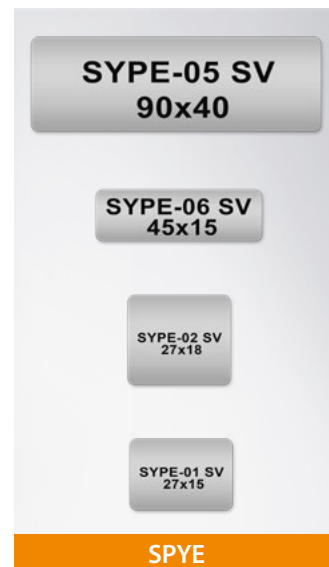
| Код заказа | Тип | Шт. в упак. |
|------------|-----------------------|-------------|
| 1020 060 | Адаптер для KL-TX 300 | 1 |



2.5 Маркировка для электрощитов и оборудования

2.5.1 Полиэстеровые этикетки – серии PYE–SPYE

| Код заказа | Тип | Область печати | Цвет | Шт. в упак. |
|------------|-------------|----------------|--------------|-------------|
| 808 429 | SPYE-00 SV | 27 x 12,5 мм | Серебряный ○ | 2500 |
| 808 430 | SPYE- 01 SV | 27 x 15 мм | Серебряный ○ | 2500 |
| 808 400 | SPYE-02 SV | 27 x 18 мм | Серебряный ○ | 2500 |
| 808 431 | SPYE-03 SV | 35 x 18 мм | Серебряный ○ | 1500 |
| 808 401 | SPYE- 04 SV | 70 x 30 мм | Серебряный ○ | 250 |
| 808 402 | SPYE-05 SV | 90 x 40 мм | Серебряный ○ | 250 |
| 808 454 | SPYE-06 SV | 100 x 50 мм | Серебряный ○ | 250 |
| 808 432 | SPYE-06 SV | 45 x 15 мм | Серебряный ○ | 2000 |
| 808 403 | PYE-01 YL | 17 x 10 мм | Желтый ● | 2500 |
| 808 420 | PYE-01 SV | 17 x 10 мм | Серебряный ○ | 2500 |
| 808 419 | PYE - 01 W | 17 x 10 мм | Белый ○ | 2500 |
| 808 404 | PYE-02 YL | 15 x 6 мм | Желтый ● | 2500 |
| 808 422 | PYE-02 SV | 15 x 6 мм | Серебряный ○ | 2500 |
| 808 421 | PYE-02 W | 15 x 6 мм | Белый ○ | 2500 |
| 808 405 | PYE-03 YL | 12 x 9 мм | Желтый ● | 2500 |
| 808 424 | PYE-03 SV | 12 x 9 мм | Серебряный ○ | 2500 |
| 808 423 | PYE-03 W | 12 x 9 мм | Белый ○ | 2500 |
| 808 406 | PYE-04 YL | 15 x 9 мм | Желтый ● | 2500 |
| 808 426 | PYE-04 SV | 15 x 9 мм | Серебряный ○ | 2500 |
| 808 425 | PYE-04 W | 15 x 9 мм | Белый ○ | 2500 |
| 808 409 | PYE-05 YL | 18 x 8 мм | Желтый ● | 2500 |
| 808 428 | PYE-05 SV | 18 x 8 мм | Серебряный ○ | 2500 |
| 808 427 | PYE-05 W | 18 x 8 мм | Белый ○ | 2500 |



- Высококачественные полиэстеровые этикетки в рулоне для быстрой и эффективной маркировки и идентификации оборудования
- Полуглянцевое полиэстеровое покрытие отлично защищает этикетки от выцветания при термотрансферной печати.
- Цвет: желтый, серебряный и белый
- Материал превосходно переносит цвет и подходит для прецизионной печати мелких символов
- Полиэстеровые этикетки клеятся на металлические, лакированные и пластиковые поверхности
- Способ установки: клейкий слой
- Адгезив: постоянный, акриловый
- Катушка ролика: 40 мм



2.5 Маркировка для электрощитов и оборудования

2.5.2 Полиэстеровые этикетки – серия LSL



| Код заказа | Тип | Область печати | Цвет | Шт. в упак. |
|------------|-----------|----------------|--------------|-------------|
| 808 433 | LSL-03 W | 30 x 20 мм | Белый ○ | 1 |
| 808 434 | LSL-03 SV | 30 x 20 мм | Серебряный ● | 1 |
| 808 435 | LSL-03 YL | 30 x 20 мм | Желтый ● | 1 |
| 808 436 | LSL-05 W | 50 x 20 мм | Белый ○ | 1 |
| 808 437 | LSL-05 SV | 50 x 20 мм | Серебряный ● | 1 |
| 808 438 | LSL-05 YL | 50 x 20 мм | Желтый ● | 1 |
| 808 439 | LSL-08 W | 80 x 20 мм | Белый ○ | 1 |
| 808 440 | LSL-08 SV | 80 x 20 мм | Серебряный ● | 1 |
| 808 441 | LSL-08 YL | 80 x 20 мм | Желтый ● | 1 |

- Высококачественные полиэстеровые этикетки в рулоне для быстрой и эффективной маркировки и идентификации оборудования
- Полуглянцевое полиэстеровое покрытие отлично защищает этикетки от выцветания при термо-трансферной печати
- Цвет: желтый, серебряный и белый
- Материал превосходно переносит цвет и подходит для прецизионной печати мелких символов
- Полиэстеровые этикетки клеятся на металлические, лакированные и пластиковые поверхности
- Способ установки: клейкий слой
- Адгезив: постоянный, акриловый
- Катушка ролика: 40 мм

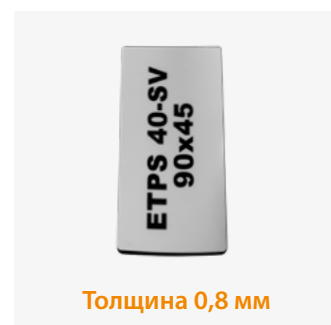


2.5 Маркировка для электрощитов и оборудования

2.5.3 Толстые полиэстеровые этикетки – серия ETPS (RoHS)



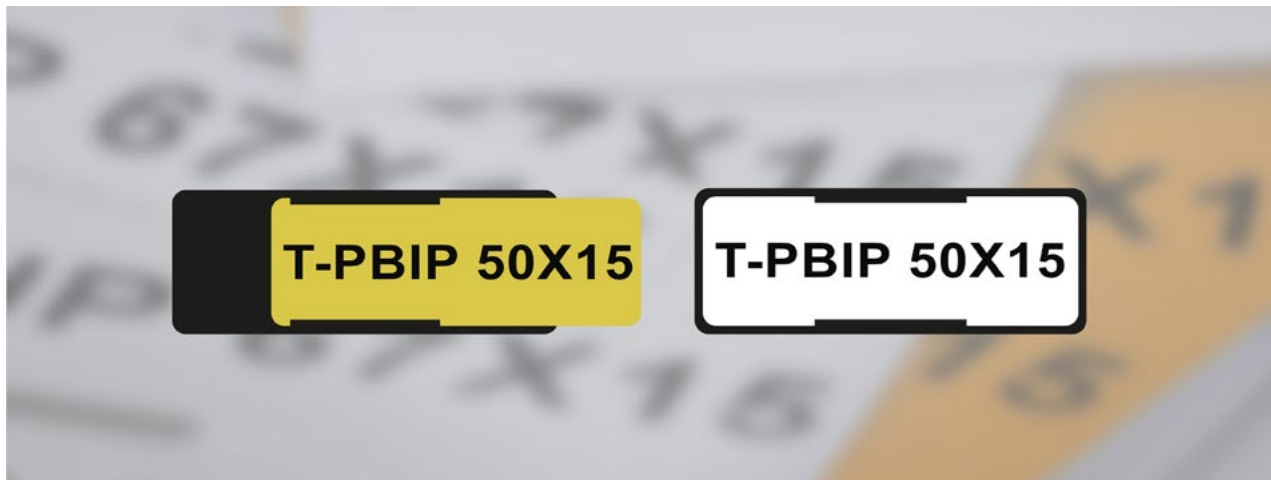
| Код заказа | Тип | Область печати | Цвет | Шт. в упак. |
|------------|--------------------|----------------|--------------|-------------|
| 808 064 | ETPS 40-SV 27x12.5 | 27 x 12,5 мм | Серебряный ○ | 200 |
| 808 065 | ETPS 40-SV 27x15 | 27 x 15 мм | Серебряный ○ | 150 |
| 808 066 | ETPS 40-SV 35x18 | 35 x 18 мм | Серебряный ○ | 125 |
| 808 067 | ETPS 40-SV 45x15 | 45 x 15 мм | Серебряный ○ | 125 |
| 808 068 | ETPS 40-SV 60x30 | 60 x 30 мм | Серебряный ○ | 125 |
| 808 069 | ETPS 40-SV 90x45 | 90 x 45 мм | Серебряный ○ | 100 |



- Эти инновационные этикетки были разработаны для замены гравировки, печатных паспортных табличек и этикеток
- Идеально подходят для маркировки электротехнических компонентов, электрощитов, шкафов управления, индикаторов, приборных панелей и другого оборудования
- Способ установки: постоянный акриловый клей
- Ролик: 40 мм
- Материал: полиэстер 0,8 мм
- Цвет: серебряный

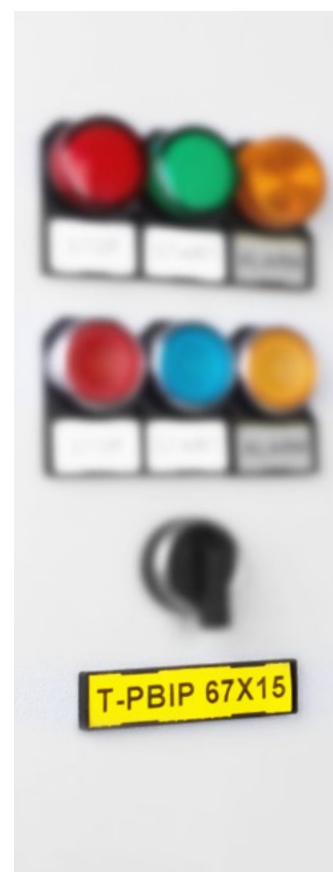
2.5 Маркировка для электрощитов и оборудования

2.5.4 Полиэстеровые этикетки – серия T-PBIP



| Код заказа | Тип | Область печати | Цвет | Шт. в упак. |
|------------|------------------|----------------|--------------------|-------------|
| 808 161 | T-PBIP 27x15 Y/W | 27 x 15 мм | Желтый / Белый ● ○ | 1000 |
| 808 162 | T-PBIP 50x15 Y/W | 50 x 15 мм | Желтый / Белый ● ○ | 1000 |
| 808 163 | T-PBIP 67x15 Y/W | 67 x 15 мм | Желтый / Белый ● ○ | 1000 |

- Желтые/Белые полиэстеровые этикетки можно устанавливать в самоклеящиеся держатели маркировки
- Этикетки можно закрыть сверху прозрачной защитной пленкой
- Быстрое и экономичное решение для маркировки кнопок, ламп, переключателей и других компонентов
- Двухцветные этикетки помогают снизить затраты
- Способ установки: в держатели серии (Y-PAEK)
- Материал: Желтый / Белый полиэстер 0,18 мм
- Катушка ролика: 40 мм



2.5 Маркировка для электрощитов и оборудования

2.5.5 Держатели маркировки для кнопок

| Код заказа | Тип | Область печати | Цвет | Шт. в упак. |
|------------|-------------------------|-------------------|----------|-------------|
| 508 600 | Y-PAEK 1730 | 17 x 30 мм | Черный ● | 100 |
| 508 603 | PAEK 1730 | 17 x 30 мм | Черный ● | 100 |
| 508 601 | Y-PAEK 1752 | 17 x 52 мм | Черный ● | 100 |
| 508 604 | PAEK 1752 | 17 x 52 мм | Черный ● | 100 |
| 508 602 | Y-PAEK 1770 | 17 x 70 мм | Черный ● | 100 |
| 508 605 | PAEK 1770 | 17 x 70 мм | Черный ● | 100 |
| 508 701 | Y-BEK T (Telemecanique) | 30 x 17 мм | Черный ● | 100 |
| 508 705 | BEK T (Telemecanique) | 30 x 17 мм | Черный ● | 100 |
| 508 700 | Y-BEK S | 30 x 17 (22,5 мм) | Черный ● | 100 |
| 508 704 | BEK S | 30 x 17 (22,5 мм) | Черный ● | 100 |



Y-BEK S
BEK S



Y-BEK T
BEK T



Y-PAEK 1730
PAEK 1730



Y-PAEK 1752
PAEK 1752

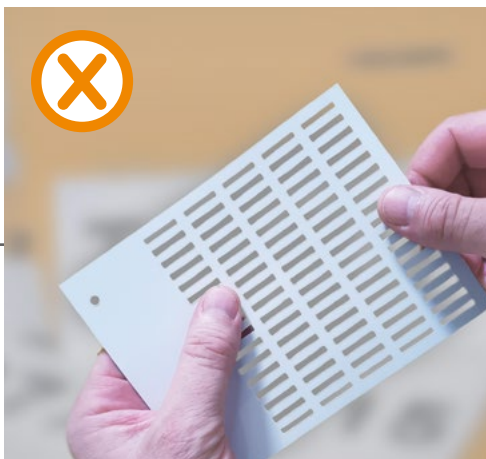


Y-PAEK 1770
PAEK 1770

| Руководство по выбору | | | | |
|-----------------------|-------------|-------------|-------------|-------------|
| Код заказа | Тип | KCIPR 15x27 | KCIPR 15x50 | KCIPR 15x67 |
| 508 600 | Y-PAEK 1730 | ✓ | | |
| 508 601 | Y-PAEK 1752 | | ✓ | |
| 508 602 | Y-PAEK 1770 | | | ✓ |
| 508 700 | Y-BEK S | ✓ | | |
| 508 701 | Y-BEK T | ✓ | | |



Как держать, разделять? карты и этикетки?



Неправильно

Правильно



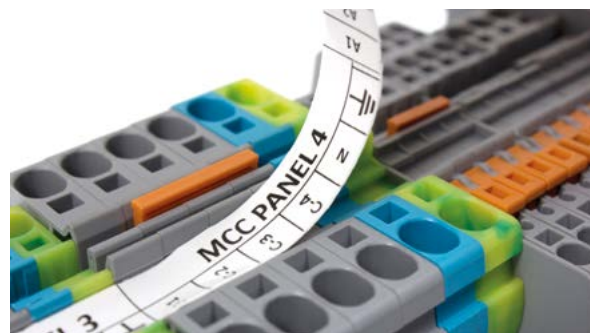
1. Сложите этикетки по линии сгиба.



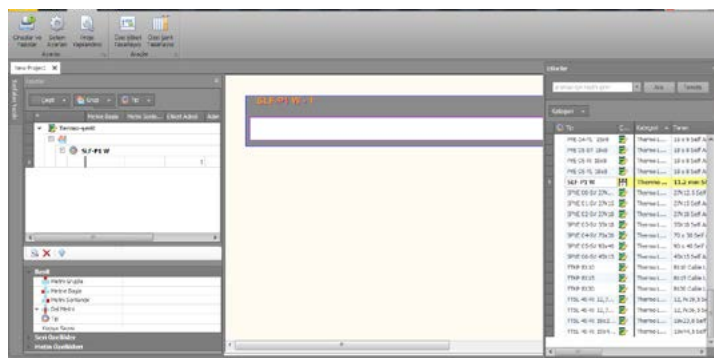
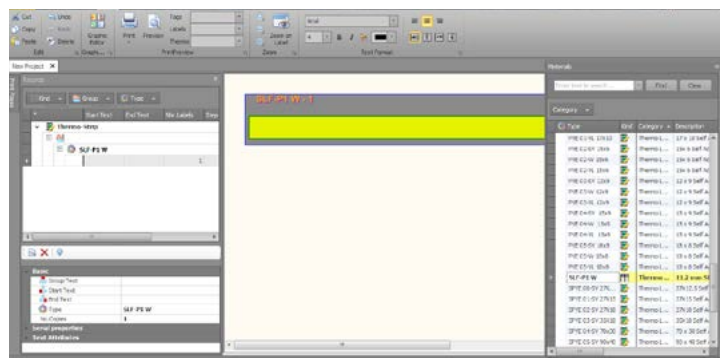
2. Отрывайте этикетки, начиная с верхней части.

Klemark

Новый термопринтер Klemark-Klemsan используется для нанесения этикеток на быстрозажимные пружинные клеммы (РУК). Принтеры этой серии удобны в использовании, характеризуются высокой скоростью печати и имеют разрешение 300 точек на дюйм. Маркировочная лента, напечатанная на термопринтере с ПО Klemark, позволяет быстро и удобно выполнять маркировку сечения всех быстрозажимных клеммных блоков.



| Кат. № | Изделие | Разрешение | Макс. ширина (мм) | Кол-во |
|---------|------------------------|-------------------|-------------------|--------|
| 808 452 | KL-TX300 (без дисплея) | 300 точек на дюйм | 106 | 1 |



| Кат. № | Изделие | Цвет | Ширина (мм) | Длина (мм) | Кол-во |
|----------|---------------|--------|-------------|------------|--------|
| 1020 010 | Лента Klemark | Черный | 30 | 300 | 1 |
| 1020 011 | Лента Klemark | Черный | 50 | 300 | 1 |
| 1020 012 | Лента Klemark | Черный | 110 | 300 | 1 |



Программное обеспечение Klemark* было разработано для удобного составления и печати этикеток на термопринтере.
* Данное программное обеспечение идет бесплатно в комплекте с принтером Klemark.

Перьевой плоттер

Перьевой плоттер в комплекте с ПК представляет собой устройство для создания этикеток. Это устройство позволяет создавать различные этикетки с помощью специально разработанного программного обеспечения. Пользователь может следить за процессом с монитора и легко задавать текст соответствующей этикетки. Маркировка производится на стандартных пустых пластинах из поликарбоната, устойчивых к суровым условиям окружающей среды (пыль, грязь и масло), а также к истиранию и старению. Благодаря удобной и простой программе, совместимой с ОС Windows, можно импортировать данные из других файлов, например E-Plan и Excel.

| Кат. № | Изделие | Комплект изделий | Кол-во |
|---------|-------------------------------|--------------------------------------------------------------------------------------------------------------------|--------|
| 807 007 | Основной комплект KLM-PS (A4) | Плоттер A4 в базовой комплектации / ПО Hattat / Опорная пластина типа А / Перо с картриджем 0,35 мм / Картридж 5x1 | 1 |

