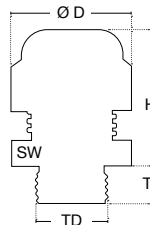


Метрические кабельные вводы

Материал: Полиамид 6
 Температурный диапазон: -30...+150 °С Статический | -30...+80 °С Постоянно
 Пылевлагозащитенность: IP 68-5 bar
 Материал уплотнения: Неопрен



Код заказа	Тип	Резьба	TD, мм	TL, мм	SW, мм	Макс. Н, мм	D, мм	Ø кабеля, мм	Шт. в упак.
564 020	Кабельный Ввод KLM-1S	M12 x 1,5	12	8	15	22	17,1	3-6,5	100
564 021	Кабельный Ввод KLM-11	M16 x 1,5	16	10	22	28	25	5-10	50
564 022	Кабельный Ввод KLM-11L	M16 x 1,5	16	15	22	28	25	5-10	50
564 023	Кабельный Ввод KLM-12	M20 x 1,5	20	10	24	29	27,8	6-12	50
564 024	Кабельный Ввод KLM-12L	M20 x 1,5	20	15	24	29	27,8	6-12	50
564 025	Кабельный Ввод KLM-13	M20 x 1,5	20	10	27	31	30,8	10-14	50
564 026	Кабельный Ввод KLM-14	M20 x 1,5	20	15	27	31	30,8	10-14	50
564 027	Кабельный Ввод KLM-15	M25 x 1,5	25	10	33	35	37,8	13-18	25
564 028	Кабельный Ввод KLM-16	M25 x 1,5	25	15	33	35	37,8	13-18	25
564 029	Кабельный Ввод KLM-17	M32 x 1,5	32	18	42	40	48	18-25	20
564 030	Кабельный Ввод KLM-18	M40 x 1,5	40	18	53	49	60	22-32	10
564 031	Кабельный Ввод KLM-19	M50 x 1,5	50	18	60	49	67,7	30-38	10
564 032	Кабельный Ввод KLM-20	M63 x 1,5	63	18	65	49	72,2	34-44	10

Пластиковые гермовводы для тонкого кабеля с уплотнением увеличенной толщины

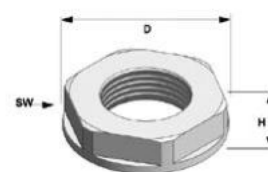
Код заказа	Тип	Резьба	TD, мм	TL, мм	SW, мм	Макс. Н, мм	D, мм	Ø кабеля, мм	Шт. в упак.
564 033	Кабельный Ввод KLI-1S	M12 x 1,5	12	8	15	22	17,1	2-5	100
564 034	Кабельный Ввод KLI-11	M16 x 1,5	16	10	22	28	25	3-7	50
564 035	Кабельный Ввод KLI-11L	M16 x 1,5	16	15	22	28	25	3-7	50
564 036	Кабельный Ввод KLI-12	M20 x 1,5	20	10	24	29	27,8	5-9	50
564 037	Кабельный Ввод KLI-12L	M20 x 1,5	20	15	24	29	27,8	5-9	50
564 038	Кабельный Ввод KLI-13	M20 x 1,5	20	10	27	31	30,8	7-12	50
564 039	Кабельный Ввод KLI-14	M20 x 1,5	20	15	27	31	30,8	7-12	50
564 040	Кабельный Ввод KLI-15	M25 x 1,5	25	10	33	35	37,8	9-16	25
564 041	Кабельный Ввод KLI-16	M25 x 1,5	25	15	33	35	37,8	9-16	25
564 042	Кабельный Ввод KLI-17	M32 x 1,5	32	18	42	40	48	12-20	20
564 043	Кабельный Ввод KLI-18	M40 x 1,5	40	18	53	49	60	20-26	10
564 044	Кабельный Ввод KLI-19	M50 x 1,5	50	18	60	49	67,7	25-31	10
564 045	Кабельный Ввод KLI-20	M63 x 1,5	63	18	65	49	72,2	29-35	10

Метрические кабельные вводы EURO

Код заказа	Тип	Резьба	TD, мм	TL, мм	SW, мм	Макс. Н, мм	D, мм	Ø кабеля, мм	Шт. в упак.
564 046	Кабельный Ввод KLM-EN-1S	M12 x 1,5	12	6	15	22	17,1	3-6,5	100
564 047	Кабельный Ввод KLM-EN-11	M16 x 1,5	16	8	19	25	21,6	4-8	50
564 048	Кабельный Ввод KLM-EN-12	M20 x 1,5	20	10	24	29	27,8	6-12	50
564 049	Кабельный Ввод KLM-EN-13	M25 x 1,5	25	8	29	33	33,5	11-17	50
564 050	Кабельный Ввод KLM-EN-14	M32 x 1,5	32	10	36	39	40,9	15-21	25
564 051	Кабельный Ввод KLM-EN-15	M40 x 1,5	40	10	46	44	52	19-28	20
564 052	Кабельный Ввод KLM-EN-16	M50 x 1,5	50	18	60	49	67,7	30-38	10
564 053	Кабельный Ввод KLM-EN-17	M63 x 1,5	63	18	65	49	72,2	34-44	10

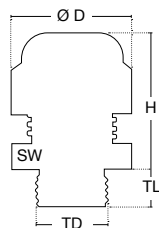
Гайки для метрического кабельного ввода

Код заказа	Тип	Резьба	H, мм	SW, мм	D, мм	Шт. в упак.
564 210	Гайка KLML-1S	M12 x 1,5	5	18	19,5	100
564 211	Гайка KLML-11	M16 x 1,5	5	22	24,2	50
564 212	Гайка KLML-12	M20 x 1,5	6	26	28,6	50
564 213	Гайка KLML-13	M25 x 1,5	6	32	35	50
564 214	Гайка KLML-14	M32 x 1,5	7	41	46,1	25
564 215	Гайка KLML-15	M40 x 1,5	7	50	55,3	10
564 216	Гайка KLML-16	M50 x 1,5	8	60	66,1	10
564 217	Гайка KLML-17	M63 x 1,5	8	75	82,5	10



Кабельные вводы PG

Материал: Полиамид 6
 Температурный диапазон: -30...+150 °С Статический | -30...+80 °С Постоянно
 Пылевлагозащитенность: IP 68-5 bar
 Материал уплотнения: Неопрэн



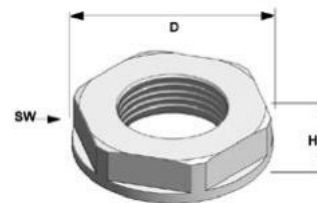
Код заказа	Тип	Резьба	TD, мм	TL, мм	SW, мм	Макс. Н, мм	D, мм	Ø кабеля, мм	Шт. в упак.
564 000	Кабельный Ввод KLS-11	Pg7	12,5	8	15	22	17,1	3-6,5	100
564 001	Кабельный Ввод KLS-12	Pg9	15,2	8	19	25	21,6	4-8	50
564 002	Кабельный Ввод KLS-13	Pg11	18,6	8	22	28	25	5-10	50
564 003	Кабельный Ввод KLS-14	Pg13,5	20,4	9	24	29	27,8	6-12	50
564 004	Кабельный Ввод KLS-15	Pg16	22,5	10	27	31	30,8	10-14	50
564 005	Кабельный Ввод KLS-16	Pg21	28,3	11	33	35	37,8	13-18	25
564 006	Кабельный Ввод KLS-17	Pg29	37,0	11	42	40	48	18-25	20
564 007	Кабельный Ввод KLS-18	Pg36	47,0	13	53	49	60	22-32	10
564 008	Кабельный Ввод KLS-19	Pg42	54,0	13	60	49	67,7	30-38	10
564 009	Кабельный Ввод KLS-20	Pg48	59,3	14	65	49	72,2	34-44	10

Пластиковые гермовводы для тонкого кабеля с уплотнением увеличенной толщины

Код заказа	Тип	Резьба	TD, мм	TL, мм	SW, мм	Макс. Н, мм	D, мм	Ø кабеля, мм	Шт. в упак.
564 010	Кабельный Ввод KLSR-11	Pg7	12,5	8	15	22	17,1	2-5	100
564 011	Кабельный Ввод KLSR-12	Pg9	15,2	8	19	25	21,6	2-6	50
564 012	Кабельный Ввод KLSR-13	Pg11	18,6	8	22	28	25	3-7	50
564 013	Кабельный Ввод KLSR-14	Pg13,5	20,4	9	24	29	27,8	5-9	50
564 014	Кабельный Ввод KLSR-15	Pg16	22,5	10	27	31	30,8	7-12	50
564 015	Кабельный Ввод KLSR-16	Pg21	28,3	11	33	35	37,8	9-16	25
564 016	Кабельный Ввод KLSR-17	Pg29	37,0	11	42	40	48	12-20	20
564 017	Кабельный Ввод KLSR-18	Pg36	47,0	13	53	49	60	20-26	10
564 018	Кабельный Ввод KLSR-19	Pg42	54,0	13	60	49	67,7	25-31	10
564 019	Кабельный Ввод KLSR-20	Pg48	59,3	14	65	49	72,2	29-35	10

Гайки для кабельного ввода PG

Материал: Полиамид 6, Стеклопластик (30%)



Код заказа	Тип	Резьба	H, мм	SW, мм	D, мм	Шт. в упак.
564 200	Гайка KLL-11	Pg7	5	19	21	50
564 201	Гайка KLL-12	Pg9	5	22	24	50
564 202	Гайка KLL-13	Pg11	5	24	26	50
564 203	Гайка KLL-14	Pg13 5	6	27	29	50
564 204	Гайка KLL-15	Pg16	6	30	33	50
564 205	Гайка KLL-16	Pg21	7	36	39	25
564 206	Гайка KLL-17	Pg29	7	46	50	20
564 207	Гайка KLL-18	Pg36	8	60	66	10
564 208	Гайка KLL-19	Pg42	8	65	73	10
564 209	Гайка KLL-20	Pg48	8	70	78	10