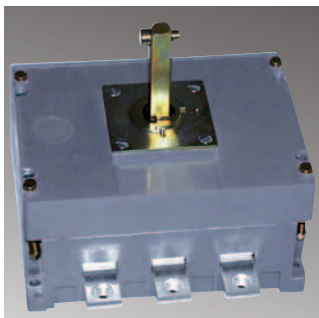
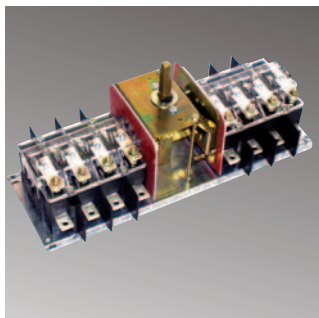


Прочная функциональность

Выключатели нагрузки FWA типа FWA
Применение, напр., в распределении
электроэнергии в строительстве



Переключатели нагрузки типа FMU
с видимыми растворами контактов



Выключатели нагрузки типа FAM
с двойным разрывом цепи

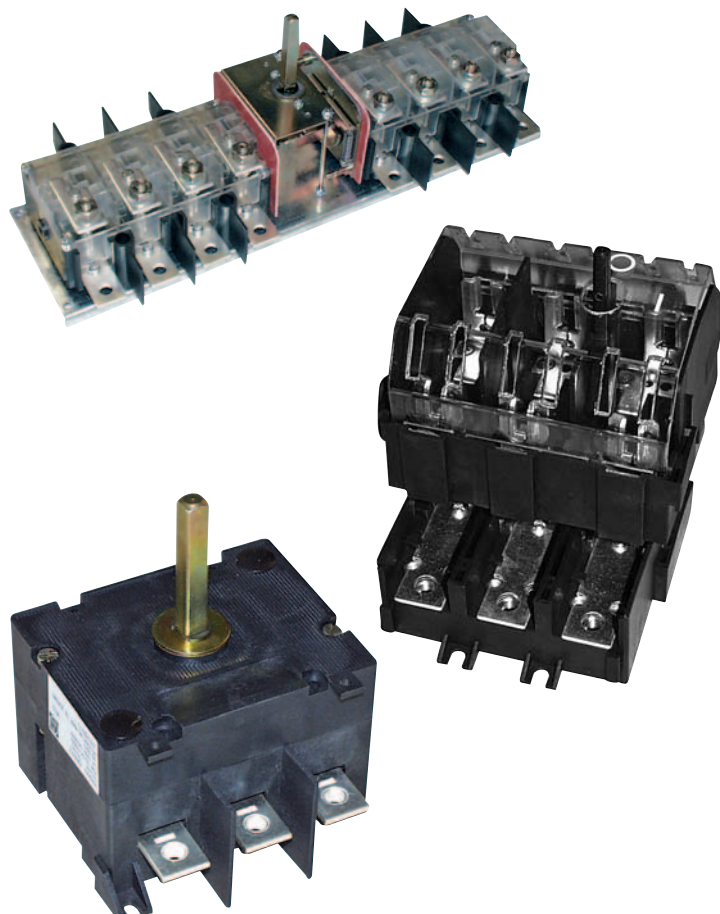


Видимый растров контактов
Переключатели нагрузки FMU
Обводные переключатели нагруз-
ки FMU BY 1



Содержание

Выключатели нагрузки без предохранителей	74
Выключатели нагрузки с предохранителями	77
Переключатели нагрузки 1 - 0 - 2	79
Главные и аварийные выключатели	80
Обводные разъединители 1 - 0 - 2	81
Техника	начиная со стр. 83



Качества

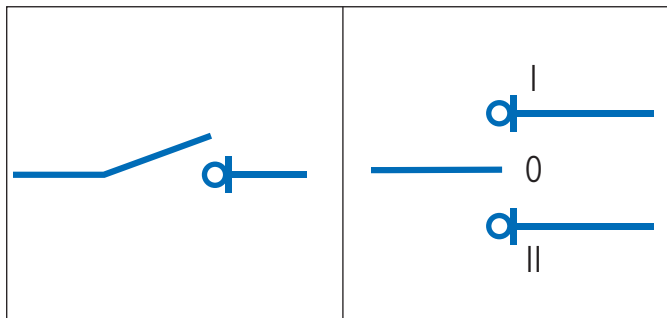
Благодаря надёжности в эксплуатации и компактным габаритам, приборы имеют многостороннее применение: напр., в системах распределения электроэнергии в строительстве, в главных и аварийных системах питания, в энергоснабжении и телекоммуникации.

Система

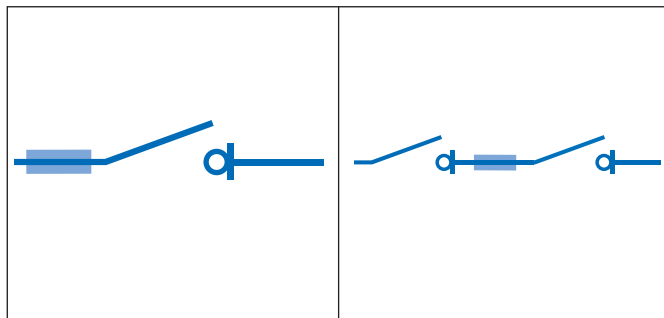
Выключатели нагрузки/ Переключатели нагрузки от компании EFEN являются Продуктами, надёжными в эксплуатации и универсально применимыми.

В ассортимент входят 3- и 4-полюсные модификации, а также обводные переключатели с механизмом двойного переключения, то есть с шестью или восемью полюсами, переключающимися одновременно. Имеются варианты, соответствующие как стандартам DIN, так и стандартам BS.

Выключатели нагрузки без предохранительных вставок



Выключатели нагрузки с предохранительными вставками



Выключатели нагрузки без предохранителей



Применение

Компактные выключатели типа FWA могут при эксплуатационной нагрузке, а также при перенагрузке эффективно и надёжно отделить электрические цепи от сети (питания).

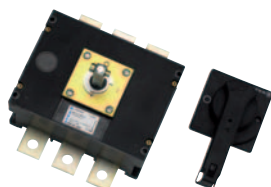
Области применения

- открытые панели

- распределительных щитов
- закрытые комплексные распределительные устройства
 - обрабатывающие станки
 - MCC Motor Control Centres
 - FSK – готовые фабричные приборы управления
- Коммутационные аппараты
Комбинации Комплект поставки

Приборы поставляются вместе с ручкой выключателя и передней панелью

Дополнительные данные в техническом приложении, начиная со стр. **83**



29100.1500

Выключатель нагрузки, 3- и 4-полюсные, 63 - 630 А, Типа FWA

Наименование	кол-во полюсов	Ампер	Код для заказа	Кол-во в упак.	ГРУППА ЦЕН	нетто-TZ Ag	нетто-TZ Cu	Цена €/шт.
Выключатель нагрузки	3	63	29100.0401	1	LU/LT 2	0,003	0,010	66,00
Выключатель нагрузки	4	63	29104.0401	1	LU/LT 2	0,002	0,010	69,00
Выключатель нагрузки	3	80	29100.0501	1	LU/LT 2	0,003	0,010	69,00
Выключатель нагрузки	4	80	29104.0501	1	LU/LT 2	0,004	0,015	73,00
Выключатель нагрузки	3	100	29100.0601	1	LU/LT 2	0,003	0,010	73,00
Выключатель нагрузки	4	100	29104.0601	1	LU/LT 2	0,004	0,015	77,00
Выключатель нагрузки	3	125	29100.0700	1	LU/LT 2	0,010	0,028	107,00
Выключатель нагрузки	4	125	29104.0700	1	LU/LT 2	0,012	0,038	121,00
Выключатель нагрузки	3	160	29100.0800	1	LU/LT 2	0,010	0,028	112,00
Выключатель нагрузки	4	160	29104.0800	1	LU/LT 2	0,012	0,038	127,00
Выключатель нагрузки	3	200	29100.0900	1	LU/LT 2	0,012	0,038	133,00
Выключатель нагрузки	4	200	29104.0900	1	LU/LT 2	0,014	0,050	149,00
Выключатель нагрузки	3	250	29100.1000	1	LU/LT 2	0,028	0,074	232,00
Выключатель нагрузки	4	250	29104.1000	1	LU/LT 2	0,014	0,050	277,00
Выключатель нагрузки	3	315	29100.1200	1	LU/LT 2	0,012	0,038	255,00
Выключатель нагрузки	4	315	29104.1200	1	LU/LT 2	0,014	0,050	295,00
Выключатель нагрузки	3	400	29100.1300	1	LU/LT 2	0,029	0,085	278,00
Выключатель нагрузки	4	400	29104.1300	1	LU/LT 2	0,042	0,129	313,00
Выключатель нагрузки	3	500	29100.1400	1	LU/LT 2			по запросу
Выключатель нагрузки	4	500	29104.1400	1	LU/LT 2	0,016	0,048	386,00
Выключатель нагрузки	3	630	29100.1500	1	LU/LT 2	0,016	0,048	386,00
Выключатель нагрузки	4	630	29104.1500	1	LU/LT 2	0,022	0,066	433,00

Комбинация возможных аксессуаров см. раздел Техники, стр. **83**

Аксессуары для выключателей нагрузки, 3- и 4-полюсные, 63 - 630 А, тип FWA

Наименование	кол-во полюсов	Ампер	Код для заказа	Кол-во в упак.	ГРУППА ЦЕН	нетто-TZ Ag	нетто-TZ Cu	Цена €/шт.
Дверная муфта + удлинитель		63-100	36541.0010	1				по запросу
Дверная муфта + удлинитель		125-200	36509.0010	1				по запросу
Дверная муфта + удлинитель		250-630	36680.0010	1				по запросу
Изолирующие крышки выводов 1-сторонние	3	63-100	31828.0200	1				по запросу
Изолирующие крышки выводов 1-сторонние	4	63-100	31828.0100	1				по запросу
Изолирующие крышки выводов 1-сторонние	3+4	125-200	36573.0010	1				по запросу
Изолирующие крышки выводов 1-сторонние	3+4	250-630	36658.0010	1				по запросу

Выключатели нагрузки без предохранителей



Применение

Выключатели-разъединители нагрузки типа FWA-HLD особенно удобны в качестве главных и аварийных выключателей для монтажа в автоматические системы управления и распределительные шкафы. Благодаря своим отличным техническим показателям они отвечают также всем требованиям выключателей для ремонта и

технического обслуживания, а также главных крановых выключателей. Они обладают коммутационной способностью в переменном токе AC 23 (переключение моторов и прочих высоко-индуктивных нагрузок).

Области применения

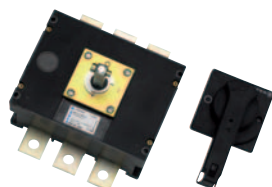
- обрабатывающие станки
- крановые установки

- компактные станции
- ветровые установки

Комплект поставки

Приборы поставляются вместе с рукояткой выключателя и передней панелью.

Дополнительные данные в техническом приложении, начиная со стр. **83**



29110.1500

Выключатель нагрузки, 3- и 4-полюсные, 250 - 1250 А, Типа FWA-HLD

Наименование	кол-во полюсов	Ампер	Код для заказа	Кол-во в упак.	ГРУППА ЦЕН	нетто-TZ Ag	нетто-TZ Cu	Цена €/шт.
Выключатель нагрузки	3	250	29110.1000	1	LU/LT 2	0,021	0,065	257,00
Выключатель нагрузки	4	250	29114.1000	1	LU/LT 2	0,003	0,010	305,00
Выключатель нагрузки	3	300	29110.1200	1	LU/LT 2	0,028	0,085	283,00
Выключатель нагрузки	4	300	29114.1200	1	LU/LT 2			по запросу
Выключатель нагрузки	3	400	29110.1300	1	LU/LT 2			по запросу
Выключатель нагрузки	4	400	29114.1300	1	LU/LT 2	0,004	0,120	389,00
Выключатель нагрузки	3	500	29110.1400	1	LU/LT 2			по запросу
Выключатель нагрузки	4	500	29114.1400	1	LU/LT 2	0,005	0,014	484,00
Выключатель нагрузки	3	630	29110.1500	1	LU/LT 2	0,037	0,135	483,00
Выключатель нагрузки	4	630	29114.1500	1	LU/LT 2	0,006	0,016	553,00
Выключатель нагрузки	3	800	29110.1600	1	LU/LT 2			по запросу
Выключатель нагрузки	4	800	29114.1600	1	LU/LT 2	0,018	0,056	810,00
Выключатель нагрузки	3	1000	29110.1700	1	LU/LT 2	0,041	0,140	828,00
Выключатель нагрузки	4	1000	29114.1700	1	LU/LT 2	0,020	0,060	980,00
Выключатель нагрузки	3	1250	29110.1800	1	LU/LT 2	0,060	0,164	1.105,00
Выключатель нагрузки	4	1250	29114.1800	1	LU/LT 2	0,020	0,064	1.317,00

Комбинация возможных аксессуаров см. раздел Техники, стр. **83**

Аксессуары для выключателей нагрузки, 3- и 4-полюсные, 250 - 1250 А, тип FWA-HLD

Наименование	кол-во полюсов	Ампер	Код для заказа	Кол-во в упак.	ГРУППА ЦЕН	нетто-TZ Ag	нетто-TZ Cu	Цена €/шт.
Изолирующие крышки выводов 1-сторонние	3 + 4	250-630	36658.0010	1				по запросу
Дверная муфта + удлинитель		250-630	36680.0010	1				по запросу
Вспомогательный выключатель 2 Размыкающих контакта / 2 Замыкающих контакта для FWA		250-630	36899.0010	1				по запросу
Вспомогательный выключатель 2 Размыкающих контакта / 2 Замыкающих контакта для FWA		800-1250	36857.0010	1				по запросу
Вспомогательный выключатель 1S 1O в положении 1	3 + 4	250-630	36516.0010	1				по запросу
Дверная муфта + удлинитель	3 + 4	800-1250	36505.0010	1				по запросу
Вспомогательный выключатель 1S 1O В положении 1	3 + 4	800-1250	36504.0010	1				по запросу
Изолирующие крышки выводов двусторонние	3	800-1250	36586.0010	1				по запросу
Изолирующие крышки выводов двусторонние	4	800-1250	36587.0010	1				по запросу

Выключатели нагрузки без предохранителей



Применение

Выключатели нагрузки типа FAM могут при эксплуатационной нагрузке, а также при перенагрузке эффективно и надёжно отделить электрические цепи от сети (питания). В выключенном состоянии эти аппараты отвечают требованиям разъединителей до 690 вольт.

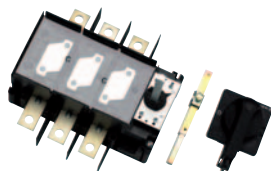
Области применения

- Монтажные распределительные шкафы
- Энергораспределители
- Шкафы управления двигателями
- Аппаратура управления

Комплект поставки

Приборы поставляются вместе с рукояткой выключателя и передней панелью.

Дополнительные данные в техническом приложении, начиная со стр. **83**



29250.1100

Выключатели нагрузки 3- и 4-полюсные, 63 - 300 А; Типа FAM

Наименование	кол-во полюсов	Ампер	Код для заказа	Кол-во в упак.	ГРУППА ЦЕН	нетто-TZ Ag	нетто-TZ Cu	Цена €/шт.
Выключатель нагрузки	3	63	29250.0401	1	LU/LT 3	0,006	0,027	82,00
Выключатель нагрузки	3	80	29250.0501	1	LU/LT 3	0,006	0,027	84,00
Выключатель нагрузки	3	100	29250.0600	1	LU/LT 3	0,008	0,027	87,00
Выключатель нагрузки	3	125	29250.0700	1	LU/LT 3	0,008	0,027	94,00
Выключатель нагрузки	3	160	29250.0800	1	LU/LT 3	0,008	0,027	98,00
Выключатель нагрузки	3	200	29250.0900	1	LU/LT 3	0,019	0,082	177,00
Выключатель нагрузки	3	250	29250.1000	1	LU/LT 3	0,019	0,082	194,00
Выключатель нагрузки	3	300	29250.1100	1	LU/LT 3	0,019	0,082	212,00

Комбинация возможных аксессуаров см. раздел Техники, стр. **84**

Аксессуары для выключателей нагрузки, 3- и 4-полюсные, 63 - 300 А, тип FAM

Наименование	кол-во полюсов	Ампер	Код для заказа	Кол-во в упак.	ГРУППА ЦЕН	нетто-TZ Ag	нетто-TZ Cu	Цена €/шт.
Вспомогательный выключатель 1S 1O в положении 1	3	63-160	36593.0010	1				по запросу
Вспомогательный выключатель 1S 1O в положении 1		200-300	36596.0010	1				по запросу
Нейтраль/ Вывод с накладкой	*	63-125	36907.0010	1				по запросу
Нейтраль/ Вывод с зажимом из скоб	*	63-125	36908.0010	1				по запросу
Нейтраль / Вывод с запрессованной гайкой	*	100-160	36906.0010	1				по запросу
Изолирующие крышки выводов 1-сторонние	3 + 4	200-300	36506.0010	1				по запросу
Изолирующие крышки выводов 1-сторонние	3	100-160	36501.0010	1				по запросу

* для дооборудования в 4-полюсный вариант

Выключатели нагрузки с предохранителями



Особенности

В выключателе нагрузки с предохранителями типа SILA объединены все преимущества NH-разъединителя и выключателя нагрузки в одном блоке оборудования. Срабатывание происходит независимо от оператора. Коммутационная камера отделена от предохранителей. Коммутационная дуга, возникающая

при выключении, гасится внутри коммутационной камеры.

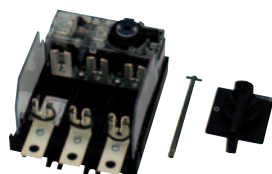
Области применения

- распределение электроснабжения стройплощадки
- распределительные устройства
- монтажные распределительные шкафы и т.д.

Комплект поставки

Приборы поставляются вместе с блокируемой ручкой выключателя, передней панелью, дверной муфтой с задвижкой и дверной муфтой с удлинением вала.

Дополнительные данные в техническом приложении, начиная со стр. 83



Выключатели нагрузки с предохранителями (DIN-типа) 3- и 4-полюсные, 63 - 125 А; Типа SILA – NH 00

Наименование	Тип. NH-пре- дoхранителя полюсов	кол-во полюсов	Ампер	Код для заказа	Кол-во в упак.	ГРУППА ЦЕН	нетто-TZ Ag	нетто-TZ Cu	Цена €/шт.
Выключатели нагрузки с предохранителями	000/00	3	63	29400.0400	1	LU/LT 5	0,014	0,039	89,00
Выключатель нагрузки с предохранителями	00	3	125	29400.0700	1	LU/LT 5	0,017	0,057	177,00

Комбинация возможных аксессуаров см. раздел Техники, стр. 84

Аксессуары для выключателей нагрузки, 3- и 4-полюсные, 63 - 125 А, тип SILA - NH00

Наименование	кол-во полюсов	Ампер	Код для заказа	Кол-во в упак.	ГРУППА ЦЕН	нетто-TZ Ag	нетто-TZ Cu	Цена €/шт.
Нейтраль / Вывод с зажимом из скоб			36909.0010	1				по запросу
Нейтраль / Вывод с накладкой			36910.0010	1				по запросу
Нейтраль / Вывод с запрессованной гайкой			36911.0010	1				по запросу
Изолирующие крышки выводов 1-сторонние	3	63-125	36507.0010	1				по запросу
Вспомогательный выключатель 1S 10 в положении 1	3	63-160	36593.0010	1				по запросу

29400.0700

Выключатели нагрузки с предохранителями



Особенности

В выключателе нагрузки с предохранителями типа SILAD объединены все преимущества NH-разъединителя и выключателя нагрузки в одном блоке оборудования. Срабатывание происходит независимо от оператора. Коммутационная камера отделена от предохранителей.

Коммутационная дуга, возникающая при выключении, гасится внутри коммутационной камеры.

Области применения

- распределение электроснабжения стройплощадки
- распределительные устройства
- монтажные распределительные шкафы и т.д.

Комплект поставки

Приборы поставляются вместе с блокируемой ручкой выключателя, передней панелью, дверной муфтой с задвижкой и дверной муфтой с удлинителем вала.

Дополнительные данные в техническом приложении, начиная со стр. 83



Выключатели нагрузки с предохранителями (DIN-типа) 3- и 4-полюсные, 63 - 125 А; Типа SILAD – NH 00

Наименование	кол-во полюсов	Ампер	Код для заказа	Кол-во в упак.	ГРУППА ЦЕН	нетто-TZ Ag	нетто-TZ Cu	Цена €/шт.
Выключатели нагрузки с предохранителями	3	63	29410.0400	1	LU/LT 5	0,017	0,057	172,00
Выключатели нагрузки с предохранителями	3	125	29410.0700	1	LU/LT 5	0,017	0,057	177,00
Выключатели нагрузки с предохранителями	3	250	29400.1000	1	LU/LT 5	0,029	0,101	261,00
Выключатели нагрузки с предохранителями	3 + N	250	29403.1000	1	LU/LT 5	0,032	0,112	284,00
Выключатели нагрузки с предохранителями	3	400	29420.1300	1	LU/LT 5	0,013	0,035	627,00
Выключатели нагрузки с предохранителями	3 + N	400	29423.1300	1	LU/LT 5	0,013	0,035	669,00
Выключатели нагрузки с предохранителями	3	630	29420.1500	1	LU/LT 5	0,014	0,038	918,00
Выключатели нагрузки с предохранителями	3 + N	630	29423.1500	1	LU/LT 5	0,014	0,038	1.004,00

29410.0700

Аксессуары для выключателей нагрузки, 3- и 4-полюсные, 63 - 125 А, тип SILAD - NH 00

Наименование	кол-во полюсов	Ампер	Код для заказа	Кол-во в упак.	ГРУППА ЦЕН	нетто-TZ Ag	нетто-TZ Cu	Цена €/шт.
Нейтраль/ Вывод с накладкой	*	63-125	36907.0010	1				по запросу
Нейтраль/ Вывод с зажимом из скоб	*	63-125	36908.0010	1				по запросу
Нейтраль / Вывод с запрессованной гайкой	*	100-160	36906.0010	1				по запросу
Изолирующие крышки выводов 1-сторонние	3	100-160	36501.0010	1				по запросу
Изолирующие крышки выводов 1-сторонние	3 + 4	200-300	36506.0010	1				по запросу
Изолирующие крышки выводов 1-сторонние	3	400	36589.0010	1				по запросу
Изолирующие крышки выводов 1-сторонние	3	630	36591.0010	1				по запросу

* для дооборудования в 4-полюсный вариант

Выключатели нагрузки с предохранителями



Особенности

В выключателе нагрузки с предохранителями типа SILA объединены все преимущества NH-разъединителя и выключателя нагрузки в одном блоке оборудования. Срабатывание происходит независимо от оператора. Коммутационная камера отделена от предохранителей.

Коммутационная дуга, возникающая при выключении, гасится внутри коммутационной камеры.

Области применения

- вставные блоки управления двигателями Motor Control Center
- распределительные устройства
- монтажные распределительные шкафы и т.д.

Комплект поставки

Приборы поставляются вместе с блокируемой рукояткой выключателя и передней панелью, дверной муфтой с задвижкой и удлинителем вала.

Дополнительные данные в техническом приложении, начиная со стр. 83



29430.0101 + 36908.0010

Выключатели нагрузки с предохранителями, 3- и 4-полюсные, 25 - 125 А, f r BS88 - Типа SILA-BS

Наименование	Типоразмер BS88 полюсов	кол-во полюсов	Ампер	Код для заказа	Кол-во в упак.	ГРУППА ЦЕН	нетто-TZ Ag	нетто-TZ Cu	Цена €/шт.
Выключатели нагрузки с предохранителями	F1	3	25	29430.0101	1	LU/LT 6	0,011	0,029	86,00
Выключатели нагрузки с предохранителями	F1	3	32	29430.0201	1	LU/LT 6	0,011	0,029	89,00
Выключатели нагрузки с предохранителями	A3	3	63	29430.0400	1	LU/LT 6	0,008	0,027	95,00
Выключатели нагрузки с предохранителями	A3	3	100	29430.0600	1	LU/LT 6	0,008	0,027	96,00
Выключатели нагрузки с предохранителями	A4	3	125	29430.0700	1	LU/LT 6	0,013	0,036	119,00

Комбинация возможных аксессуаров см. раздел Техники, стр. 85

Выключатели нагрузки с предохранителями, 3- и 4-полюсные, 25 - 125 А, f r BS88 - Типа SILA-BS

Наименование	кол-во полюсов	Ампер	Код для заказа	Кол-во в упак.	ГРУППА ЦЕН	нетто-TZ Ag	нетто-TZ Cu	Цена €/шт.
Нейтраль / Вывод с накладкой	*	63-125	36907.0010	1				по запросу
Нейтраль / Вывод с зажимом из скоб	*	63-125	36908.0010	1				по запросу
Изолирующие крышки выводов 1-сторонние	3	100-160	36501.0010	1				по запросу
Нейтраль / Вывод с запрессованной гайкой	*	100-160	36906.0010	1				по запросу

Выключатели нагрузки с предохранителями



Особенности

В выключателе нагрузки с предохранителями типа SILADBS объединены все преимущества предохранительного разъединителя и выключателя нагрузки в одном блоке оборудования. Срабатывание происходит независимо от оператора. Коммутационная камера отделена от предохранителей.

Коммутационная дуга, возникающая при выключении, гасится внутри коммутационной камеры.

Области применения

- вставные блоки управления двигателями Motor Control Center
- распределительные устройства
- монтажные распределительные шкафы и т.д.

Приборы поставляются вместе с блокируемой рукояткой выключателя, передней панелью, дверной муфтой с задвижкой и дверной муфтой с удлинителем вала.

Дополнительные данные в техническом приложении, начиная со стр. 83



29440.0101 + 36908.0010

Выключатели нагрузки с предохранителями, 3- и 4-полюсные, 25 - 125 А, f r BS88 - Типа SILAD-BS

Наименование	Типоразмер BS88 полюсов	кол-во полюсов	Ампер	Код для заказа	Кол-во в упак.	ГРУППА ЦЕН	нетто-TZ Ag	нетто-TZ Cu	Цена €/шт.
Выключатели нагрузки с предохранителями	A1	3	25	29440.0101	1	LU/LT 6	0,008	0,035	129,00
Выключатели нагрузки с предохранителями	A1	3	32	29440.0201	1	LU/LT 6	0,008	0,035	132,00
Выключатели нагрузки с предохранителями	A3	3	63	29440.0400	1	LU/LT 6	0,015	0,049	138,00
Выключатели нагрузки с предохранителями	A3	3	100	29440.0600	1	LU/LT 6	0,015	0,043	155,00
Выключатели нагрузки с предохранителями	B2	3	125	29440.0700	1	LU/LT 6	0,015	0,043	158,00
Выключатели нагрузки с предохранителями	B2	3	160	29440.0800	1	LU/LT 6	0,015	0,049	166,00
Выключатели нагрузки с предохранителями	B2	3	200	29440.0900	1	LU/LT 6	0,029	0,096	235,00
Выключатели нагрузки с предохранителями	B3	3	250	29440.1000	1	LU/LT 6	0,029	0,096	264,00
Выключатели нагрузки с предохранителями	B3	3	300	29440.1100	1	LU/LT 6	0,029	0,096	325,00

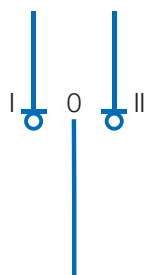
Комбинация возможных аксессуаров см. раздел Техники, стр. 86

Выключатели нагрузки с предохранителями, 3- и 4-полюсные, 25 - 125 А, f r BS88 - Типа SILAD-BS

Наименование	кол-во полюсов	Ампер	Код для заказа	Кол-во в упак.	ГРУППА ЦЕН	нетто-TZ Ag	нетто-TZ Cu	Цена €/шт.
Нейтраль / Вывод с накладкой	*	63-125	36907.0010	1				по запросу
Нейтраль / Вывод с зажимом из скоб	*	63-125	36908.0010	1				по запросу
Изолирующие крышки выводов 1-сторонние	3	63-125	36702.0100	1				по запросу
Нейтраль / Вывод с запрессованной гайкой	*	100-160	36906.0010	1				по запросу
Изолирующие крышки выводов 1-сторонние	3 + 4	200-300	36506.0010	1				по запросу

* для дооборудования в 4-полюсный вариант

Переключатели нагрузки



Переключатели нагрузки типов FMU

(FMUN) соединяют потребителя по выбору с двумя источниками энергии (напр., электроснабжение от сети и аварийное).

Переключательная функция этих аппаратов следующая: 1-0-2.

В положении 1 потребитель соединён к электроснабжению от сети, в положении 2 - к резервному

источнику питания. В позиции 0 потребитель полностью отключён от источников энергии.

Переключатель нагрузки, благодаря видимому раствору контакта выполняет условия разъединителя.

Области применения

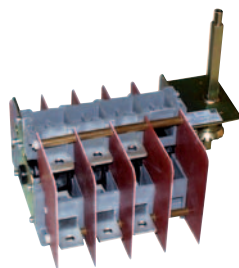
Телекоммуникация, техника эксплуатации железных дорог, энергоснабжение, больницы,

радиостанции, аэропорты, транспортные предприятия и т.д.

Комплект поставки

Приборы поставляются вместе с рукояткой выключателя и передней панелью.

Дополнительные данные в техническом приложении, начиная со стр. **83**



29300.0400

Переключатель нагрузки, 3- и 4-полюсные, 63 - 2000 А, Типа FMU (FMUN)

Наименование	кол-во полюсов	Ампер	Код для заказа	Кол-во заказа в упак.	ГРУППА ЦЕН	нетто-TZ Ag	нетто-TZ Cu	Цена €/шт.
Переключатель нагрузки	3	63	29300.0400	1	LU/LT 1	0,013	0,048	143,00
Переключатель нагрузки	4	63	29304.0400	1	LU/LT 1	0,017	0,064	182,00
Переключатель нагрузки	3	80	29300.0500	1	LU/LT 1	0,013	0,048	152,00
Переключатель нагрузки	4	80	29304.0500	1	LU/LT 1	0,017	0,064	192,00
Переключатель нагрузки	3	100	29300.0600	1	LU/LT 1	0,013	0,048	160,00
Переключатель нагрузки	4	100	29304.0600	1	LU/LT 1	0,017	0,064	195,00
Переключатель нагрузки	3	125	29300.0700	1	LU/LT 1	0,013	0,048	169,00
Переключатель нагрузки	4	125	29304.0700	1	LU/LT 1	0,017	0,064	203,00
Переключатель нагрузки	3	160	29300.0800	1	LU/LT 1	0,016	0,041	182,00
Переключатель нагрузки	4	160	29304.0800	1	LU/LT 1	0,022	0,054	216,00
Переключатель нагрузки	3	200	29320.0900	1	LU/LT 1	0,023	0,081	366,00
Переключатель нагрузки	4	200	29324.0900	1	LU/LT 1	0,031	0,108	411,00
Переключатель нагрузки	3	250	29320.1000	1	LU/LT 1	0,023	0,081	428,00
Переключатель нагрузки	4	250	29324.1000	1	LU/LT 1	0,031	0,108	483,00
Переключатель нагрузки	3	300	29320.1100	1	LU/LT 1	0,052	0,126	524,00
Переключатель нагрузки	4	300	29324.1100	1	LU/LT 1	0,066	0,168	569,00
Переключатель нагрузки	3	400	29320.1300	1	LU/LT 1	0,050	0,126	612,00
Переключатель нагрузки	4	400	29324.1300	1	LU/LT 1	0,066	0,168	681,00
Переключатель нагрузки	3	500	29320.1400	1	LU/LT 1	0,050	0,126	764,00
Переключатель нагрузки	4	500	29324.1400	1	LU/LT 1	0,066	0,168	851,00
Переключатель нагрузки	3	630	29300.1500	1	LU/LT 1	0,016	0,052	1.140,00
Переключатель нагрузки	4	630	29304.1500	1	LU/LT 1	0,010	0,042	1.436,00
Переключатель нагрузки	3	800	29300.1600	1	LU/LT 1	0,089	0,327	1.426,00
Переключатель нагрузки	4	800	29304.1600	1	LU/LT 1	0,018	0,056	1.786,00
Переключатель нагрузки	3	1000	29300.1700	1	LU/LT 1	0,019	0,060	1.729,00
Переключатель нагрузки	4	1000	29304.1700	1	LU/LT 1	0,018	0,060	2.053,00
Переключатель нагрузки	3	1250	29300.1800	1	LU/LT 1	0,020	0,064	2.161,00
Переключатель нагрузки	4	1250	29304.1800	1	LU/LT 1	0,020	0,064	2.568,00
Переключатель нагрузки	3	1600	29300.1900	1	LU/LT 1	0,170	0,966	3.039,00
Переключатель нагрузки	4	1600	29304.1900	1	LU/LT 1	0,025	0,088	3.800,00
Переключатель нагрузки	3	2000	29300.2000	1	LU/LT 1	0,030	0,100	3.419,00
Переключатель нагрузки	4	2000	29304.2000	1	LU/LT 1	0,030	0,100	4.273,00

Комбинация возможных аксессуаров см. раздел Техники, стр. **86**

Переключатель нагрузки, 3- и 4-полюсные, 63 - 2000 А, Типа FMU (FMUN)

Наименование	кол-во полюсов	Ампер	Код для заказа	Кол-во заказа в упак.	ГРУППА ЦЕН	нетто-TZ Ag	нетто-TZ Cu	Цена €/шт.
Дверная муфта + удлинитель		63-250	36509.0010	1				по запросу
Дверная муфта + удлинитель	3 + 4	300-500	36505.0010	1				по запросу
Дверная муфта + удлинитель	3 + 4	630-1250	36515.0010	1				по запросу
Дверная муфта + удлинитель	3 + 4	1600-2000	36612.0010	1				по запросу
Защитная крышка клемм, двусторонняя, DKLAD	3 + 4	63-160	36503.0010	1				по запросу
Защитная крышка клемм, двусторонняя, DKLAD	3 + 4	200-250	36645.0010	1				по запросу
Защитная крышка клемм, двусторонняя, DKLAD	3 + 4	300-500	36588.0010	1				по запросу
Защитная крышка клемм, двусторонняя, DKLAD	4	630-1250	36651.0010	1				по запросу
Защитная крышка клемм, двусторонняя, DKLAD	3	630-1250	36703.0010	1				по запросу
Защитная крышка клемм, двусторонняя, DKLAD	3	1600-2000	36694.0010	1				по запросу
Защитная крышка клемм, двусторонняя, DKLAD	4	1600-2000	45149.0200	1				по запросу

Главные и аварийные выключатели



Применение

Главные и аварийные выключатели типа HSWA особенно удобны для монтажа в автоматические системы управления и распределительные шкафы. Благодаря своим отличным техническим показателям они отвечают также всем требованиям выключателей для ремонта и технического обслуживания, а также главных крановых

выключателей. Они обладают коммутационной способностью в переменном токе AC 23 (переключение моторов и прочих высоко-индуктивных нагрузок).

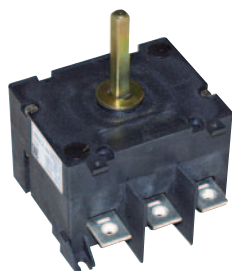
Области применения

- герметические установки
- обрабатывающие станки
- FSK – готовые фабричные приборы управления

Комплект поставки

Приборы поставляются вместе с блокируемой рукояткой выключателя и передней панелью, муфтой двери с задвижкой, удлинителем вала и 1-сторонними изолирующими крышками выводов.

Дополнительные данные в техническом приложении, начиная со стр. **83**



29160.1000

Главные и аварийные выключатели, 3- и 4-полюсные, 250 - 1250 А, Типа HSWA

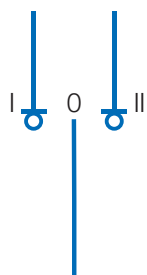
Наименование	кол-во полюсов	Ампер	Код для заказа	Кол-во в упак.	ГРУППА ЦЕН	нетто-TZ Ag	нетто-TZ Cu	Цена €/шт.
Главный и аварийный выключатели	3	250	29160.1000	1	LU/LT 2	0,012	0,038	269,00
Главный и аварийный выключатели	4	250	29164.1000	1	LU/LT 2	0,014	0,050	318,00
Главный и аварийный выключатели	3	315	29160.1200	1	LU/LT 2	0,012	0,038	294,00
Главный и аварийный выключатели	4	315	29164.1200	1	LU/LT 2	0,019	0,065	336,00
Главный и аварийный выключатели	3	400	29160.1300	1	LU/LT 2	0,016	0,045	358,00
Главный и аварийный выключатели	4	400	29164.1300	1	LU/LT 2	0,024	0,136	400,00
Главный и аварийный выключатели	3	500	29160.1400	1	LU/LT 2	0,018	0,100	429,00
Главный и аварийный выключатели	4	500	29164.1400	1	LU/LT 2	0,024	0,136	497,00
Главный и аварийный выключатели	3	630	29160.1500	1	LU/LT 2	0,018	0,100	494,00
Главный и аварийный выключатели	4	630	29164.1500	1	LU/LT 2	0,024	0,136	563,00
Главный и аварийный выключатели	3	800	29160.1600	1	LU/LT 2	0,018	0,100	618,00
Главный и аварийный выключатели	4	800	29164.1600	1	LU/LT 2	0,024	0,136	832,00
Главный и аварийный выключатели	3	1000	29160.1700	1	LU/LT 2	0,018	0,100	850,00
Главный и аварийный выключатели	4	1000	29164.1700	1	LU/LT 2	0,024	0,136	1.002,00
Главный и аварийный выключатели	3	1250	29160.1800	1	LU/LT 2	0,020	0,120	1.129,00
Главный и аварийный выключатели	4	1250	29164.1800	1	LU/LT 2	0,024	0,136	1.338,00

Комбинация возможных аксессуаров см. раздел Техники, стр. **87**

Главные и аварийные выключатели, 3- и 4-полюсные, 250 - 1250 А, Типа HSWA

Наименование	кол-во полюсов	Ампер	Код для заказа	Кол-во в упак.	ГРУППА ЦЕН	нетто-TZ Ag	нетто-TZ Cu	Цена €/шт.
Изолирующие крышки выводов 1-сторонние	3	63-100	31828.0200	1				по запросу
Изолирующие крышки выводов 1-сторонние	4	63-100	31828.0100	1				по запросу
Изолирующие крышки выводов 1-сторонние	3 + 4	125-200	36573.0010	1				по запросу
Изолирующие крышки выводов 1-сторонние	3 + 4	250-630	36658.0010	1				по запросу
Вспомогательный выключатель 1S 1O в положении 1	3 + 4	250-630	36516.0010	1				по запросу
Вспомогательный выключатель 1S 1O в положении 1	3 + 4	800-1250	36504.0010	1				по запросу

Обводные разъединители



Применение

Обводные разъединители типов FMU BY1 (FMUN BY1) соединяют потребителя по выбору с двумя источниками энергии (напр., электроснабжение от сети и аварийное). Переключательная функция этих аппаратов следующая: 1-0-2. В положении 1 потребитель соединён к электроснабжению от

сети, в положении 2 - к резервному источнику питания. В позиции 0 потребитель полностью отключён от источников энергии. Обводной разъединитель, благодаря видимому раствору контакта выполняет условия размыкателя.

Области применения

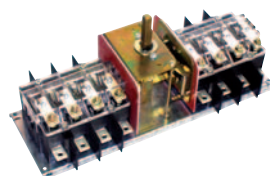
Телекоммуникация, железные дороги, энергоснабжение, больницы,

радиостанции, аэропорты, транспортные предприятия и т.д.

Комплект поставки

Приборы поставляются вместе с рукояткой выключателя и передней панелью.

Дополнительные данные в техническом приложении, начиная со стр. **83**



29360.0400

Обводные разъединители 3- и 4-полюсные, 63 - 800 А; Типа FMU BY 1 (FMUN BY1)

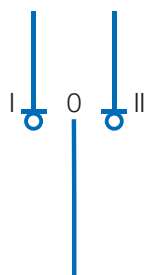
Наименование	кол-во полюсов	Ампер	Код для заказа	Кол-во в упак.	ГРУППА ЦЕН	нетто-TZ Ag	нетто-TZ Cu	Цена €/шт.
Обводной разъединитель	3	63	29360.0400	1	LU/LT 1	0,026	0,096	358,00
Обводной разъединитель	4	63	29364.0400	1	LU/LT 1	0,035	0,128	454,00
Обводной разъединитель	3	80	29360.0500	1	LU/LT 1	0,007	0,026	380,00
Обводной разъединитель	4	80	29364.0500	1	LU/LT 1	0,035	0,128	480,00
Обводной разъединитель	3	100	29360.0600	1	LU/LT 1	0,026	0,096	400,00
Обводной разъединитель	4	100	29364.0600	1	LU/LT 1	0,035	0,128	489,00
Обводной разъединитель	3	125	29360.0700	1	LU/LT 1	0,007	0,026	419,00
Обводной разъединитель	4	125	29364.0700	1	LU/LT 1	0,035	0,128	507,00
Обводной разъединитель	3	160	29360.0800	1	LU/LT 1	0,033	0,082	454,00
Обводной разъединитель	4	160	29364.0800	1	LU/LT 1	0,044	0,109	540,00
Обводной разъединитель	3	200	29360.0900	1	LU/LT 1	0,010	0,027	915,00
Обводной разъединитель	4	200	29364.0900	1	LU/LT 1	0,062	0,217	1.030,00
Обводной разъединитель	3	250	29360.1000	1	LU/LT 1	0,047	0,163	1.067,00
Обводной разъединитель	4	250	29364.1000	1	LU/LT 1	0,062	0,217	1.209,00
Обводной разъединитель	3	300	29360.1100	1	LU/LT 1	0,100	0,252	1.311,00
Обводной разъединитель	4	300	29364.1100	1	LU/LT 1	0,133	0,336	1.423,00
Обводной разъединитель	3	400	29360.1300	1	LU/LT 1	0,100	0,252	1.529,00
Обводной разъединитель	4	400	29364.1300	1	LU/LT 1	0,133	0,336	1.702,00
Обводной разъединитель	3	500	29360.1400	1	LU/LT 1	0,100	0,252	1.910,00
Обводной разъединитель	4	500	29364.1400	1	LU/LT 1	0,133	0,336	2.128,00
Обводной разъединитель	3	630	29360.1500	1	LU/LT 1	0,012	0,052	2.849,00
Обводной разъединитель	4	630	29364.1500	1	LU/LT 1	0,015	0,065	3.588,00
Обводной разъединитель	3	800	29360.1600	1	LU/LT 1	0,016	0,056	3.559,00
Обводной разъединитель	4	800	29364.1600	1	LU/LT 1	0,016	0,075	4.464,00

Комбинация возможных аксессуаров см. раздел Техники, стр. **86**

Обводные разъединители 3- и 4-полюсные, 63 - 800 А; Типа FMU BY 1 (FMUN BY1)

Наименование	кол-во полюсов	Ампер	Код для заказа	Кол-во в упак.	ГРУППА ЦЕН	нетто-TZ Ag	нетто-TZ Cu	Цена €/шт.
Дверная муфта + удлинитель		63-250	36509.0010	1				по запросу
Дверная муфта + удлинитель	3 + 4	300-500	36505.0010	1				по запросу
Дверная муфта + удлинитель	3 + 4	1600-2000	36612.0010	1				по запросу
Дверная муфта + удлинитель	3 + 4	630-1250	36515.0010	1				по запросу
Изолирующие крышки выводов 1-сторонние	3 + 4	63-160	36503.0010	1				по запросу
Изолирующие крышки выводов 1-сторонние	3 + 4	200-250	36645.0010	1				по запросу
Изолирующие крышки выводов 1-сторонние	3 + 4	300-500	36588.0010	1				по запросу
Изолирующие крышки выводов 1-сторонние	4	630-1250	36651.0010	1				по запросу
Изолирующие крышки выводов 1-сторонние	3	630-1250	36703.0010	1				по запросу
Изолирующие крышки выводов 1-сторонние	3	1600-2000	36694.0010	1				по запросу
Изолирующие крышки выводов 1-сторонние	4	1600-2000	45149.0200	1				по запросу

Обводные переключатели



Преимущества системы

- превосходные технические данные
- двойной разрыв цепи
- высокий уровень безопасности эксплуатации
- видимый разрыв цепи
- компактные габариты
- самоочищающиеся контактные ножи с принудительным замыканием и размыканием

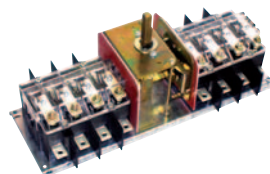
Разновидности

- FMU Переключатели нагрузки с фронтальным поворотным приводом
- НМУ Переключатели нагрузки с боковым рычажным приводом
- FMU1-2 Выключатели с передаточным механизмом (без положения 0) по запросу

Комплект поставки

Приборы поставляются вместе с рукояткой выключателя и передней панелью.

Дополнительные данные в техническом приложении, начиная со стр. **83**



29360.1700

Обводные разъединители 3- и 4-полюсные, 1000 - 2000 А; Типа FMU BY 1 (FMUN BY1)

Наименование	кол-во полюсов	Ампер	Код для заказа	Кол-во в упак.	ГРУППА ЦЕН	нетто-TZ Ag	нетто-TZ Cu	Цена €/шт.
Вypass-Schalter 3- и 4-полюсные, 1000 - 1250 А; Типа FMU BY 1 (FMUN BY1)	3	1000	29360.1700	1	LU/LT 1	0,018	0,060	4.320,00
Вypass-Schalter 3- и 4-полюсные, 1000 - 1250 А; Типа FMU BY 1 (FMUN BY1)	4	1000	29364.1700	1	LU/LT 1	0,016	0,075	5.134,00
Вypass-Schalter 3- и 4-полюсные, 1000 - 1250 А; Типа FMU BY 1 (FMUN BY1)	3	1250	29360.1800	1	LU/LT 1	0,020	0,065	5.402,00
Вypass-Schalter 3- и 4-полюсные, 1000 - 1250 А; Типа FMU BY 1 (FMUN BY1)	4	1250	29364.1800	1	LU/LT 1	0,017	0,080	6.418,00
Вypass-Schalter 3- и 4-полюсные, 1000 - 1250 А; Типа FMU BY 1 (FMUN BY1)	3	1600	29360.1900	1	LU/LT 1	0,025	0,088	7.597,00
Вypass-Schalter 3- и 4-полюсные, 1000 - 1250 А; Типа FMU BY 1 (FMUN BY1)	4	1600	29364.1900	1	LU/LT 1	0,017	0,088	9.498,00
Вypass-Schalter 3- и 4-полюсные, 1000 - 1250 А; Типа FMU BY 1 (FMUN BY1)	3	2000	29360.2000	1	LU/LT 1	0,030	0,100	8.544,00
Вypass-Schalter 3- и 4-полюсные, 1000 - 1250 А; Типа FMU BY 1 (FMUN BY1)	4	2000	29364.2000	1	LU/LT 1	0,025	0,100	10.683,00

Комбинация возможных аксессуаров см. раздел Техники, стр. **86**

Обводные разъединители 3- и 4-полюсные, 1000 - 2000 А; Типа FMU BY 1 (FMUN BY1)

Наименование	кол-во полюсов	Ампер	Код для заказа	Кол-во в упак.	ГРУППА ЦЕН	нетто-TZ Ag	нетто-TZ Cu	Цена €/шт.
Дверная муфта + удлинитель	3 + 4	630-1250	36515.0010	1				по запросу
Дверная муфта + удлинитель	3 + 4	1600-2000	36612.0010	1				по запросу
Изолирующие крышки выводов 1-сторонние	4	630-1250	36651.0010	1				по запросу
Изолирующие крышки выводов 1-сторонние	3	630-1250	36703.0010	1				по запросу

Выключатели нагрузки без предохранителей
 3- и 4-полюсные, Типа FWA

Техника

Тип FWA: 63 - 630A / AC22B 415B

Код для заказа	Тип	Наружные габаритные размеры Ш x В x Г в мм	Арт.-№ TKV-WV Дверная муфта + удлинитель вала	Арт.-№ KLAD Изолирующие крышки выводов 1-сторонние	Расчётный ток длительной нагрузки I _b	Расчётный рабочий ток I _e AC22B 415V	Расчётный рабочий ток I _e AC23B 415V	Кол-во полюсов	Сечение соединительного провода макс.
29100.0401	FWA 6/3K	72x104x 71	36541.0010	31828.0200	63A	63A		3	35 мм ²
29104.0401	FWA 6/4K	72x 82x 71	36541.0010	31828.0100	63A	по запросу		4	35 мм ²
29100.0501	FWA 8/3K	72x104x 71	36541.0010	31828.0200	80A	80A		3	35 мм ²
29104.0501	FWA 8/4K	72x 82x 71	36541.0010	31828.0100	80A	по запросу		4	35 мм ²
29100.0601	FWA 10/3K	72x104x 71	36541.0010	31828.0200	100A	100A		3	35 мм ²
29104.0601	FWA 10/4K	72x 82x 71	36541.0010	31828.0100	100A	по запросу		4	35 мм ²
29100.0700	FWA 12/3K	122x132x 86	36509.0010	36573.0010	125A	125A		3	50 мм ²
29104.0700	FWA 12/4K	121x145x 84	36509.0010	36573.0010	125A	по запросу		4	50 мм ²
29100.0800	FWA 16/3K	122x132x 86	36509.0010	36573.0010	160A	160A		3	70 мм ²
29104.0800	FWA 16/4K	121x145x 84	36509.0010	36573.0010	160A	по запросу		4	70 мм ²
29100.0900	FWA 20/3K	122x132x 86	36509.0010	36573.0010	200A	200A		3	150 мм ²
29104.0900	FWA 20/4K	121x145x 84	36509.0010	36573.0010	200A	по запросу		4	150 мм ²
29100.1000	FWA 25/3K	200x210x118	36680.0010	36658.0010	250A	250A		3	185 мм ²
29104.1000	FWA 25/4K	208x210x118	36680.0010	36658.0010	250A	по запросу		4	185 мм ²
29100.1200	FWA 30/3K	200x210x118	36680.0010	36658.0010	315A	315A		3	195 мм ²
29104.1200	FWA 30/4K	208x210x118	36680.0010	36658.0010	315A	по запросу		4	195 мм ²
29100.1300	FWA 40/3K	200x210x118	36680.0010	36658.0010	400A	400A		3	240 мм ²
29104.1300	FWA 40/4K	208x210x118	36680.0010	36658.0010	400A	по запросу		4	240 мм ²
29100.1400	FWA 50/3	200x210x118	36680.0010	36658.0010	500A	по запросу		3	240 мм ²
29104.1400	FWA 50/3	208x225x118	36680.0010	36658.0010	500A	по запросу		4	240 мм ²
29100.1500	FWA 63/3K	200x225x118	36680.0010	36658.0010	630A	630A		3	240 мм ²
29104.1500	FWA 63/4K	200x232x118	36680.0010	36658.0010	630A	по запросу		4	240 мм ²

 Выключатели нагрузки без предохранителей
 3- и 4-полюсные, Типа FWA-HLD

Техника

Тип FWA-HLD: 250 - 1250A / AC22B 415V / AC23B 415V

Код для заказа	Тип	Наружные габаритные размеры Ш x В x Г в мм	Арт.-№ TKV-WV Дверная муфта + удлинитель вала	Арт.-№ KLAD Изолирующие крышки выводов 1-сторонние	Расчётный ток длительной нагрузки I _b	Расчётный рабочий ток I _e AC22B 415V	Расчётный рабочий ток I _e AC23B 415V	Кол-во полюсов	Сечение соединительного провода макс.
29110.1000	FWA-HLD 25/3K	200x210x118	36680.0010	36658.0010	250A	250A	250A	3	185 мм ²
29114.1000	FWA-HLD 25/4K	208x210x118	36680.0010	36658.0010	250A	250A	250A	4	185 мм ²
29110.1200	FWA-HLD 30/3K	200x210x118	36680.0010	36658.0010	300A	300A	250A	3	195 мм ²
29114.1200	FWA-HLD 30/4K	208x210x118	36680.0010	36658.0010	300A	300A	250A	4	195 мм ²
29110.1300	FWA-HLD 40/3K	200x210x118	36680.0010	36658.0010	400A	400A	250A	3	240 мм ²
29114.1300	FWA-HLD 40/4K	208x210x118	36680.0010	36658.0010	400A	400A	250A	4	240 мм ²
29110.1400	FWA-HLD 50/3K	200x225x118	36680.0010	36658.0010	500A	500A	400A	3	2x150 мм ²
29114.1400	FWA-HLD 50/4K	208x232x118	36680.0010	36658.0010	500A	500A	400A	4	2x150 мм ²
29110.1500	FWA-HLD 63/3K	200x225x118	36680.0010	36658.0010	630A	630A	400A	3	2x185 мм ²
29114.1500	FWA-HLD 63/4K	208x232x118	36680.0010	36658.0010	630A	630A	400A	4	2x185 мм ²
29110.1600	FWA-HLD 80/3	280x260x160	36505.0010	36658.0010	800A	800A	500A	3	2x185 мм ²
29114.1600	FWA-HLD 80/4	360x260x160	36505.0010	36658.0010	800A	800A	500A	4	2x185 мм ²
29110.1700	FWA-HLD 100/3	280x260x160	36505.0010	36658.0010	1000A	1000A	500A	3	2x240 мм ²
29114.1700	FWA-HLD 100/4	360x260x160	36505.0010	36658.0010	1000A	1000A	500A	4	2x240 мм ²
29110.1800	FWA-HLD 125/3	280x260x160	36505.0010	36658.0010	1250A	1250A	500A	3	2x300 мм ²
29114.1800	FWA-HLD 125/4	360x260x160	36505.0010	36658.0010	1250A	1250A	500A	4	2x300 мм ²

Выключатели нагрузки без предохранителей 3- и 4-полюсные, Типа FAM

Техника

Типа FAM: 63 - 300A / AC21B 690V / AC22B 415V

Код для заказа	Тип	Наружные габаритные размеры Ш x В x Г в мм	Арт.-№ H1S10 Вспомогательный выключатель 1S 10 in Положение 1	Арт.-№ KLAB Изолирующие крышки выводов 1-сторонние	Расчётный ток длительной нагрузки I _b	Расчётный рабочий ток I _e AC21B 690В	Расчётный рабочий ток I _e AC22B 415В	Кол-во полюсов	Сечение соединительного провода макс.
29250.0401	FAM 6/3	114x 95x72	36593.0010 *	встроен в выключатель	63А	63А	63А	3	25 мм ²
29250.0501	FAM 8/3	114x 95x72	36593.0010 *	встроен в выключатель	80А	80А	80А	3	25 мм ²
29250.0600	FAM 10/3	114x110x72	36593.0010 *	36702.0010	100А	100А	80А	3	70 мм ²
29250.0700	FAM 12/3	114x110x 72	36593.0010 *	36702.0010	125А	125А	80А	3	70 мм ²
29250.0800	FAM 16/3	114x110x 72	36593.0010 *	36702.0010	160А	160А	100А	3	70 мм ²
29250.0900	FAM 20/3	208x210x 94	36596.0010	36506.0010	200А	200А	200А	3	150 мм ²
29250.1000	FAM 25/3	208x210x 94	36596.0010	36506.0010	250А	250А	200А	3	150 мм ²
29250.1100	FAM 30/3	208x210x 94	36596.0010	36506.0010	300А	300А	250А	3	240 мм ²

* Внимание: Набор контактов = 1

Код для заказа	Тип	Аксессуары
36906.0010	Запрессованная гайка	Нейтральный полюс для 3-полюсн. +N
36907.0010	Вывод с накладкой	Нейтральный полюс для 3-полюсн. +N
36908.0010	Вывод с зажимом из скоб	Нейтральный полюс для 3-полюсн. +N

Выключатели нагрузки с предохранителями 3- и 4-полюсные, Типа SILA

Техника

Тип SILA: 63 - 125A / AC22B 415V

Код для заказа	Тип	Наружные габаритные размеры Ш x В x Г в мм	Арт.-№ H1S10 Вспомогательный выключатель 1S 10 in Положение 1	Арт.-№ KLAB Изолирующие крышки выводов 1-сторонние	Расчётный ток длительной нагрузки I _b	Расчётный рабочий ток I _e AC22B 415В	Типоразмер предохранителя NH	Кол-во полюсов	Сечение соединительного провода макс.
29400.0400	SILA-NH 00-6/3-SE	114x183x72	36593.0010 *	36501.0010	63А	63А	000/00	3	16-70 мм ²
29400.0700	SILA 00-12/3-SE	114x183x72	36593.0010 *	36501.0010	125А	125А	00	3	16-70 мм ²

* Внимание: Набор контактов = 1

Код для заказа	Тип	Аксессуары
36909.0010	Вывод с зажимом из скоб	Нейтральный полюс для 3-полюсн. +N
36910.0010	Вывод с накладкой	Нейтральный полюс для 3-полюсн. +N
36911.0010	Запрессованная гайка	Нейтральный полюс для 3-полюсн. +N

Выключатели нагрузки с предохранителями
 3- и 4-полюсные, Типа SILAD-NH

Техника

Тип SILAD-NH: 63 - 630A / AC22B 415V

Код для заказа	Тип	Наружные габаритные размеры Ш x В x Г в мм	Арт.-№ H1S10 Вспомогательный выключатель 1S 10 in Положение 1	Арт.-№ KLAB Изолирующие крышки выводов 1-сторонние	Расчётный ток длительной нагрузки I _л	Расчётный рабочий ток I _e AC22B 415B	Типоразмер предохранителя NH	Кол-во полюсов	Сечение соединительного провода макс.
29410.0400	SILAD 00-6/3-SE	120x140x140	по запросу	36507.0010	63A	63A	000/00	3	16- 70 мм ²
29410.0700	SILAD 00-12/3-SE	120x140x140	по запросу	36507.0010	125A	125A	00	3	16- 70 мм ²
29400.1000	SILAD 1-25/3-SE	208x210x145	по запросу	36506.0010	250A	250A	1	3	50-150 мм ²
29403.1000	SILAD 1-25/3+N-SE	208x210x145	по запросу	36506.0010	250A	250A	1	3+N	50-150 мм ²
29420.1300	SILAD 2-40/3-SE	256x160x195	по запросу	36589.0010	400A	400A	2	3	95-240 мм ²
29423.1300	SILAD 2-40/3+N-SE	256x160x195	по запросу	36589.0010	400A	400A	2	3+N	95-240 мм ²
29420.1500	SILAD 3-63/3-SE	324x238x230	по запросу	36591.0010	630A	630A	3	3	120-300 мм ²
29423.1500	SILAD 3-63/3+N-	324x238x230	по запросу	36591.0010	630A	630A	3	3+N	120-300 мм ²

Код для заказа	Тип	Аксессуары
36906.0010	Запрессованная гайка	Нейтральный полюс для 3-полюсн. +N
36907.0010	Вывод с накладкой	Нейтральный полюс для 3-полюсн. +N
36908.0010	Вывод с зажимом из скоб	Нейтральный полюс для 3-полюсн. +N

 Выключатели нагрузки с предохранителями
 3- и 4-полюсные, Типа SILA-BS

Техника

Тип SILA: 25 - 125A / AC22B 415V

Код для заказа	Тип	Наружные габаритные размеры Ш x В x Г в мм	Арт.-№ H1S10 Вспомогательный выключатель 1S 10 in Положение 1	Арт.-№ KLAB Изолирующие крышки выводов 1-сторонние	Расчётный ток длительной нагрузки I _л	Расчётный рабочий ток I _e AC22B 415B	Типоразмер предохранителя BS88	Кол-во полюсов	Сечение соединительного провода макс.
29430.0101	SILA-BS 2/3	100x134x77	-	Клеммные коробки	25A	25A	F1	3	2,5-25 мм ²
29430.0201	SILA-BS 3/3	100x134x77	-	Клеммные коробки	32A	32A	F1	3	2,5-25 мм ²
29430.0400	SILA-BS 6/3	114x202x72	по запросу	36501.0010	63A	63A	A3	3	6 -50 мм ²
29430.0600	SILA-BS 10/3	114x202x72	по запросу	36501.0010	100A	100A	A3	3	16 -70 мм ²
29430.0700	SILA-BS 12/3	114x202x72	по запросу	36501.0010	125A	125A	A4	3	16 -70 мм ²

Код для заказа	Тип	Аксессуары
36906.0010	Запрессованная гайка	Нейтральный полюс для 3-полюсн. +N
36907.0010	Вывод с накладкой	Нейтральный полюс для 3-полюсн. +N
36908.0010	Вывод с зажимом из скоб	Нейтральный полюс для 3-полюсн. +N

Выключатели нагрузки с предохранителями 3- и 4-полюсные, типа SILAD-BS

Техника

Тип SILAD-BS: 25 - 300A / AC22B 415V

Код для заказа	Тип	Наружные габаритные размеры Ш x В x Г в мм	Арт.-№ H1S10 Вспомогательный выключатель 1S 10 in Положение 1	Арт.-№ KLAB Изолирующие крышки выводов 1-сторонние	Расчётный ток длительной нагрузки I _л	Расчётный рабочий ток I _e AC22B 415В	Типоразмер предохранителя BS88	Кол-во полюсов	Сечение соединительного провода макс.
29440.0101	SILAD-BS 2/3	114x 95x 98	-	Клеммные коробки	25А	25А	A1	3	6- 25 мм ²
29440.0201	SILAD-BS 3/3	114x 95x 98	-	Клеммные коробки	32А	32А	A1	3	6- 25 мм ²
29440.0400	SILAD-BS 6/3	114x 95x 98	по запросу	36507.0010	63А	63А	A3	3	6- 25 мм ²
29440.0600	SILAD-BS 10/3	114x 95x 98	по запросу	36507.0010	100А	100А	A3	3	16- 70 мм ²
29440.0700	SILAD-BS 12/3	114x 95x 98	по запросу	36507.0010	125А	125А	B2	3	25- 70 мм ²
29440.0800	SILAD-BS 16/3	208x210x125	36596.0010	36506.0010	160А	160А	B2	3	25- 70 мм ²
29440.0900	SILAD-BS 20/3	208x210x125	36596.0010	36506.0010	200А	200А	B2	3	35- 95 мм ²
29440.1000	SILAD-BS 25/3	208x210x125	36596.0010	36506.0010	250А	250А	B3	3	50-150 мм ²
29440.1100	SILAD-BS 30/3	208x210x125	36596.0010	36506.0010	300А	300А	B3	3	70-185 мм ²

Код для заказа	Тип	Аксессуары
36906.0010	Вывод с зажимом из скоб	Нейтральный полюс для 3-полюсн. +N
36907.0010	Вывод с накладкой	Нейтральный полюс для 3-полюсн. +N
36908.0010	Запрессованная гайка	Нейтральный полюс для 3-полюсн. +N

Переключатели нагрузки 3- и 4-полюсные, типа FMU (FMUN)

Техника

Тип FMU (FMUN): 63 - 800A / AC21B 415V

Код для заказа	Тип	Наружные габаритные размеры Ш x В x Г в мм	Арт.-№ TKVWV Дверная муфта + удлинитель вала	Арт.-№ KLAB Изолирующие крышки выводов	Расчётный ток длительной нагрузки I _л	Расчётный рабочий ток I _e AC21B 415В	Кол-во полюсов	Сечение соединительного провода макс.
29300.0400	FMU 6/3	189x150x 98	36509.0010	36503.0010	63А	63А	3	25 мм ²
29304.0400	FMU 6/4	189x150x 98	36509.0010	36503.0010	63А	63А	4	25 мм ²
29300.0500	FMU 8/3	189x150x 98	36509.0010	36503.0010	80А	80А	3	25 мм ²
29304.0500	FMU 8/4	189x150x 98	36509.0010	36503.0010	80А	80А	4	25 мм ²
29300.0600	FMU 10/3	189x150x 98	36509.0010	36503.0010	100А	100А	3	25 мм ²
29304.0600	FMU 10/4	189x150x 98	36509.0010	36503.0010	100А	100А	4	25 мм ²
29300.0700	FMU 12/3	189x150x 98	36509.0010	36503.0010	125А	125А	3	35 мм ²
29304.0700	FMU 12/4	189x150x 98	36509.0010	36503.0010	125А	125А	4	35 мм ²
29300.0800	FMU 16/3	189x150x 98	36509.0010	36503.0010	160А	160А	3	70 мм ²
29304.0800	FMU 16/4	189x150x 98	36509.0010	36503.0010	160А	160А	4	70 мм ²
29320.0900	FMUN 20/3	245x181x 95	36509.0010	36645.0010	200А	200А	3	120 мм ²
29324.0900	FMUN 20/4	245x181x 95	36509.0010	36645.0010	200А	200А	4	120 мм ²
29320.1000	FMUN 25/3	245x181x 95	36509.0010	36645.0010	250А	250А	3	150 мм ²
29324.1000	FMUN 25/4	245x181x 95	36509.0010	36645.0010	250А	250А	4	150 мм ²
29320.1100	FMUN 30/3	286x285x143	36505.0010	36588.0010	300А	300А	3	185 мм ²
29324.1100	FMUN 30/4	286x285x143	36505.0010	36588.0010	300А	300А	4	185 мм ²
29320.1300	FMUN 40/3	286x285x143	36505.0010	36588.0010	400А	400А	3	240 мм ²
29324.1300	FMUN 40/4	286x285x143	36505.0010	36588.0010	400А	400А	4	240 мм ²
29320.1400	FMUN 50/3	286x285x143	36505.0010	36588.0010	500А	500А	3	300 мм ²
29324.1400	FMUN 50/4	286x285x143	36505.0010	36588.0010	500А	500А	4	300 мм ²
29300.1500	FMU 63/3	390x245x180	36515.0010	36703.0010	630А	630А	3	2x185 мм ²
29304.1500	FMU 63/4	475x245x180	36515.0010	36651.0010	630А	630А	4	2x185 мм ²
29300.1600	FMU 80/3	390x253x180	36515.0010	36703.0010	800А	800А	3	2x185 мм ²
29304.1600	FMU 80/4	475x253x180	36515.0010	36651.0010	800А	800А	4	2x185 мм ²

Главные и аварийные выключатели
 3- и 4-полюсные, Типа HSWA

Техника

Тип HSWA: 205 - 630A / AC22B 415V / AC23B 415V

Код для заказа	Тип	Наружные габаритные размеры Ш x В x Г в мм	Арт.-№ TKV-WV Дверная муфта + удлинитель вала	Арт.-№ KLAD Изолирующие крышки выводов 1-сторонние	Расчётный ток длительной нагрузки I _b	Расчётный рабочий ток I _e AC22B 415V	Расчётный рабочий ток I _e AC23B 415V	Кол-во полюсов	Сечение соединительного провода макс.
29160.1000	HSWA 25/3K	200x210x118	36516.0010	36538.0010	250A	250A	250A	3	185 мм ²
29164.1000	HSWA 25/4K	208x210x118	36516.0010	36538.0010	250A	по запросу	по запросу	4	185 мм ²
29160.1200	HSWA 30/3K	200x210x118	36516.0010	36538.0010	315A	315A	250A	3	195 мм ²
29164.1200	HSWA 30/4K	208x210x118	36516.0010	36538.0010	315A	по запросу	по запросу	4	195 мм ²
29160.1300	HSWA 40/3K	200x210x118	36516.0010	36538.0010	400A	400A	250A	3	240 мм ²
29164.1300	HSWA 40/4K	208x210x118	36516.0010	36538.0010	400A	по запросу	по запросу	4	240 мм ²
29160.1400	HSWA 50/3K	200x225x118	36516.0010	36538.0010	500A	500A	400A	3	2x150 мм ²
29164.1400	HSWA 50/4K	208x232x118	36516.0010	36538.0010	500A	по запросу	по запросу	4	2x150 мм ²
29160.1500	HSWA 63/3K	208x225x118	36516.0010	36538.0010	630A	630A	400A	3	2x185 мм ²
29164.1500	HSWA 63/4K	208x232x118	36516.0010	36538.0010	630A	по запросу	по запросу	4	2x185 мм ²

Обводные разъединители 3- и 4-полюсные, Типа FMU BY1 (FMUN BY1)

Техника

Тип FMU BY1 (FMUN BY1): 63 - 800A / AC21В 415V

Код для заказа	Тип	Наружные габаритные размеры Ш x В x Г в мм	Арт.-№ TKVWV Дверная муфта + удлинитель вала	Арт.-№ KLAD Изолирующие крышки выводов	Расчётный ток длительной нагрузки I _л	Расчётный рабочий ток I _р AC21В 415В	Кол-во полюсов	Сечение соединительного провода макс.
29360.0400	FMU BY1-6/3	352x150x110	36540.0010	2x36503.0010	63А	63А	3	25 мм ²
29364.0400	FMU BY1-6/4	352x150x110	36540.0010	2x36503.0010	63А	63А	4	25 мм ²
29360.0500	FMU BY1-8/3	352x150x110	36540.0010	2x36503.0010	80А	80А	3	25 мм ²
29364.0500	FMU BY1-8/4	352x150x110	36540.0010	2x36503.0010	80А	80А	4	25 мм ²
29360.0600	FMU BY1-10/3	352x150x110	36540.0010	2x36503.0010	100А	100А	3	25 мм ²
29364.0600	FMU BY1-10/4	352x150x110	36540.0010	2x36503.0010	100А	100А	4	25 мм ²
29360.0700	FMU BY1-12/3	352x150x110	36540.0010	2x36503.0010	125А	125А	3	35 мм ²
29364.0700	FMU BY1-12/4	352x150x110	36540.0010	2x36503.0010	125А	125А	4	35 мм ²
29360.0800	FMU BY1-16/3	352x218x110	36540.0010	2x36503.0010	160А	160А	3	70 мм ²
29364.0800	FMU BY1-16/4	352x218x110	36540.0010	2x36503.0010	160А	160А	4	70 мм ²
29360.0900	FMUN BY1-20/3	474x181x110	36540.0010	2x36645.0010	200А	200А	3	120 мм ²
29364.0900	FMUN BY1-20/4	474x181x110	36540.0010	2x36645.0010	200А	200А	4	120 мм ²
29360.1000	FMUN BY1-25/3	474x181x110	36540.0010	2x36645.0010	250А	250А	3	150 мм ²
29364.1000	FMUN BY1-25/4	474x181x110	36540.0010	2x36645.0010	250А	250А	4	150 мм ²
29360.1100	FMUN BY1-30/3	570x285x159	36515.0010	2x36588.0010	300А	300А	3	185 мм ²
29364.1100	FMUN BY1-30/4	570x285x159	36515.0010	2x36588.0010	300А	300А	4	185 мм ²
29360.1300	FMUN BY1-40/3	570x285x159	36515.0010	2x36588.0010	400А	400А	3	240 мм ²
29364.1300	FMUN BY1-40/4	570x285x159	36515.0010	2x36588.0010	400А	400А	4	240 мм ²
29360.1400	FMUN BY1-50/3	570x285x159	36515.0010	2x36588.0010	500А	500А	3	300 мм ²
29364.1400	FMUN BY1-50/4	570x285x159	36515.0010	2x36588.0010	500А	500А	4	300 мм ²
29360.1500	FMU BY1-63/3	775x245x200	36515.0010	по запросу	630А	по запросу	3	2x185 мм ²
29364.1500	FMU BY1-63/4	945x245x200	36515.0010	2x36651.0010	630А	по запросу	4	2x185 мм ²
29360.1600	FMU BY1-80/3	775x253x200	36515.0010	по запросу	800А	по запросу	3	2x185 мм ²
29364.1600	FMU BY1-80/4	945x253x200	36515.0010	2x36651.0010	800А	по запросу	4	2x185 мм ²

Обводные разъединители 3- и 4-полюсные, Типа FMU BY1

Техника

Тип FMU BY1: 1000 - 2000A / AC21В 415V

Код для заказа	Тип	Наружные габаритные размеры Ш x В x Г в мм	Арт.-№ TKVVV Дверная муфта + удлинитель вала	Арт.-№ KLAD Изолирующие крышки выводов	Расчётный ток длительной нагрузки I _л	Расчётный рабочий ток I _р AC21В 415В	Кол-во полюсов	Сечение соединительного провода макс.
29360.1700	FMU BY1-100/3	775x253x200	36515.0010	по запросу	1000А	по запросу	3	2x240 мм ²
29364.1700	FMU BY1-100/4	945x253x200	36515.0010	2x36651.0010	1000А	по запросу	4	2x240 мм ²
29360.1800	FMU BY1-125/3	775x253x200	36515.0010	по запросу	1250А	по запросу	3	2x40x5 мм
29364.1800	FMU BY1-125/4	945x253x200	36515.0010	2x36651.0010	1250А	по запросу	4	2x40x5 мм
29360.1900	FMU BY1-160/3	925x410x255	36612.0010	36694.0010	1600А	по запросу	3	2x60x5 мм
29364.1900	FMU BY1-160/4	1125x410x255	36612.0010	36587.0010	1600А	по запросу	4	2x60x5 мм
29360.2000	FMU BY1-200/3	925x410x255	36612.0010	36694.0010	2000А	по запросу	3	2x80x5 мм
29364.2000	FMU BY1-200/4	1125x410x255	36612.0010	36587.0010	2000А	по запросу	4	2x80x5 мм

LV/LT

Нормы

Норма	Тип
EN 60947-1	FWA
EN 60947-3	FWA-HLD
IEC 60947-3	HSWA
VDE 0660-T107	FAM
	FMU (FMUN)
	FMU BY1 (FMUN BY1)
	SILA-NH
	SILAD-NH
EN 60947-1	SILA-BS
EN 60947-3	SILAD-BS
IEC 60947-3	
VDE 0660-T107	
BS 88	